

AMÉLIORER LES PERFORMANCES  
ÉCONOMIQUES ET ENVIRONNEMENTALES  
SUR SA FERME

# Des rencontres avec les acteurs de l'agriculture biologique et ses filières



NOVEMBRE 2023  
NOUVELLE-AQUITAINE  
WWW.MOISDELABIO.FR

LE MOIS  
12<sup>e</sup> édition  
DE LA BIO

RENCONTRES  
GRATUITES  
ET OUVERTES  
À TOUS LES  
PROFESSIONNELS



• BIO NOUVELLE-AQUITAINE •

INTERBIO  
Nouvelle-Aquitaine



CHAMBRES  
D'AGRICULTURE  
NOUVELLE-AQUITAINE



Union Européenne



RÉGION  
Nouvelle-  
Aquitaine

La Nouvelle-Aquitaine et l'Europe  
agissent ensemble pour votre territoire

Un événement professionnel organisé par Bio Nouvelle-Aquitaine,  
les Chambres d'agriculture, INTERBIO Nouvelle-Aquitaine et leurs partenaires.



# LOCALISATION DES ÉVÉNEMENTS



## PRODUCTION VÉGÉTALE



Légumes



Arboriculture  
Petits fruits



PPAM

## VITICULTURE



Vigne

## GRANDES CULTURES



Grandes cultures



Fourrages

## PRODUCTION CARNÉE



Ovins Viande



Bovins Viande

## PRODUCTION LAITIÈRE



Bovins Lait



Ovins Lait



Caprins Lait

## MONOGASTRIQUE



Volailles



Œufs



Porcs

## TRANSFORMATION / VENTE



Règlementation,  
Transmission



Transformation,  
Vente

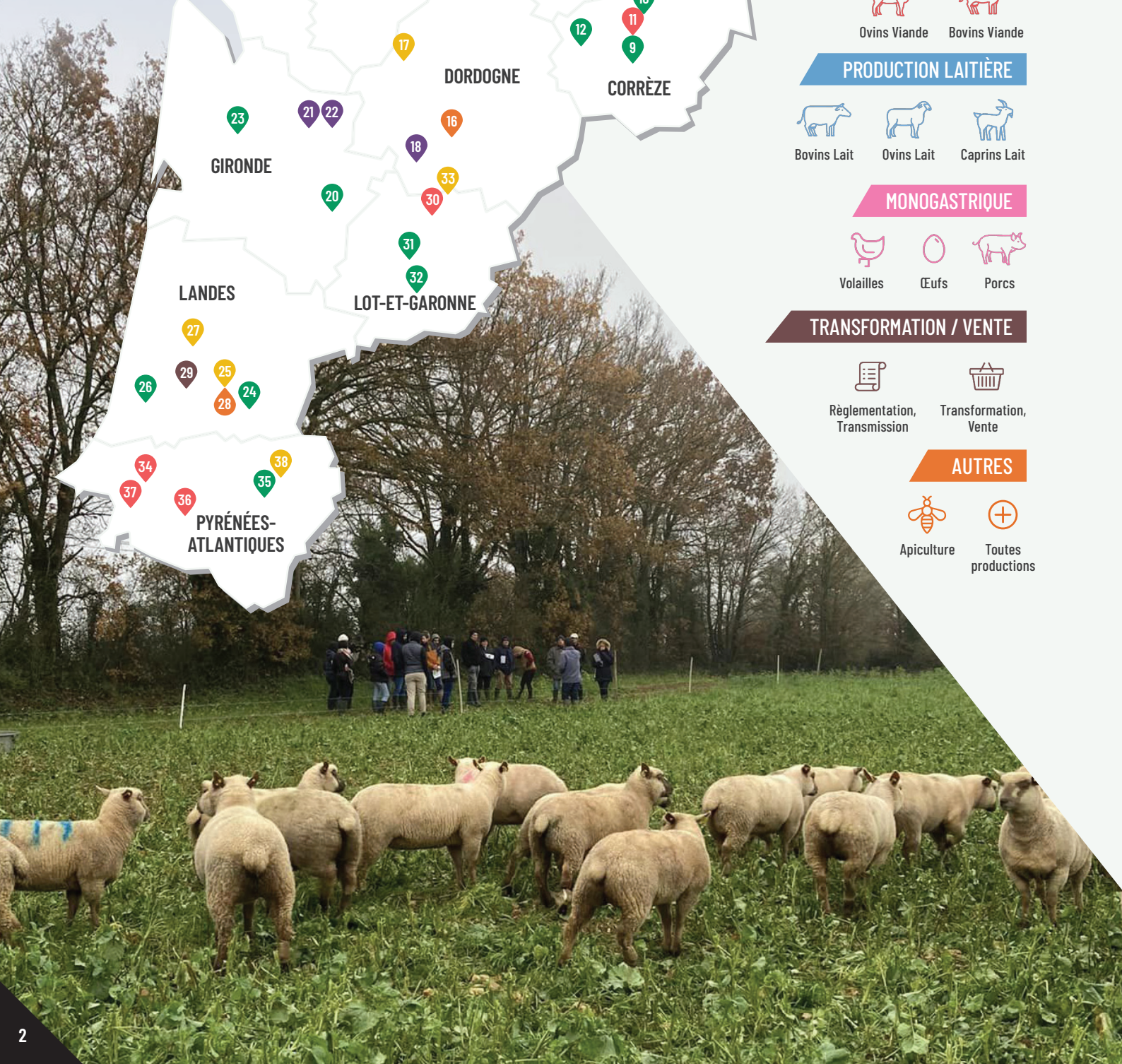
## AUTRES



Apiculture



Toutes  
productions





**Jeu. 9/11** 14h-15h30



## QUELS DÉBOUCHÉS CÔTÉ RESTAURATION COLLECTIVE ?

Témoignage d'une organisation de producteurs.

**X INTERBIO**  
Nouvelle-Aquitaine

**mangeons BIO ensemble**  
Poitou-Charentes



• BIO NOUVELLE-AQUITAINE •  
Fédération Régionale d'Agriculture Biologique

**Mer. 15/11** 10h30-12h



## ETABLIR SON PRIX DE REVIENT ET FIXER LE JUSTE PRIX

Notions et témoignages sur les choix stratégiques d'exploitation.



• BIO NOUVELLE-AQUITAINE •  
Fédération Régionale d'Agriculture Biologique



CHAMBRE D'AGRICULTURE  
CHARENTAIS-MARITIME-DEUX-SEVRES

**Ven. 17/11** 12h30-14h



## POURQUOI ET COMMENT S'INSTALLER EN BIO EN 2023 ?

Témoignage d'installés, éclairages sur les dispositifs d'accompagnement et les aides.



• BIO NOUVELLE-AQUITAINE •  
Fédération Régionale d'Agriculture Biologique

*feve*

**Ven. 24/11** 10h30-12h



## COMMENT FINANCER MON PROJET BIO ?

Solutions pour assurer la pérennité de mon exploitation.



• BIO NOUVELLE-AQUITAINE •  
Fédération Régionale d'Agriculture Biologique

AGIR CHAQUE  
JOUR DANS VOTRE  
INTÉRÊT



ET CELUI  
DE LA SOCIÉTÉ

AQUITAINE  
CENTRE-FRANCE  
CENTRE-OUEST  
CHARENTAIS-MARITIME-DEUX SEVRES  
PYRENEES-GASCOGNE  
TOURAIN-POITOU



SCAN ME



# 16 CHARENTE



En partenariat avec

Mar.  
7/11  
9h30-12h



## PURINS ET EXTRAITS DE PLANTES, LES INTÉGRER DANS LES STRATÉGIES DE RENFORCEMENT ET DE PROTECTION DES CULTURES LÉGUMIÈRES

Témoignage et échange avec Jean-François Lyphout, maraîcher et producteur de purin en Dordogne.



**Maia & Charente**  
Route de Royan,  
16710 ST-YRIEIX-  
SUR-CHARENTE



Jeu.  
16/11  
9h45-16h15



## VITI AU TOP !

Découvrir les aspects technico-économiques d'une ferme viticole bio.  
Date limite pour la réservation des repas : 6 novembre 2023. Inscription auprès d'Anne-Laure VEYSSET, anne-laure.veysset@charente.chambagri.fr



**EARL du Peyrat**  
Guillaume RAULT  
4 impasse des Alambics,  
Lieu dit Le Peyrat,  
16200 HOULETTE



Mer.  
29/11  
9h-12h



## RALLYE COUVERTS VÉGÉTAUX EN AGRICULTURE BIOLOGIQUE DE CONSERVATION

Plateforme d'essais avec différentes modalités de semis.  
Poursuite du rallye le 30/11 chez Emmanuel Ingrand, Les chaumes de la Martinière, 79210 LEZAY.



**EARL Les Moreaux**  
Thierry CHARBONNAUD  
Les Moreaux,  
16440 ROULLET ST ESTEPHE



Jeu.  
30/11  
14h-16h



## M'INSTALLER ? OUI, MAIS PAS SEUL-E !

Choix de l'installation à deux sur une ferme Terre de Liens, démarches, fonctionnement, points de vigilance.



**EARL Au Jard'in des Chèvres**  
Hélène RICHARD et Fanny GOUDET  
Le Jard,  
16410 VOUZAN



# 17 CHARENTE-MARITIME



En partenariat avec

Ven.  
10/11  
10h-12h



## CHANVRE BIO : QUELLES TECHNIQUES, QUELS DÉBOUCHÉS ?

Se donner les moyens de réussir une nouvelle culture.



**EARL Merleau**  
Impasse Sainte Anne,  
17400 ESSOUVERT



Ven.  
17/11  
10h-12h30



## ÊTRE APICULTEUR AB EN ZONE DE CULTURES : EST-CE POSSIBLE ?

Témoignage, actualités règlementaires bio et focus techniques.



**La ferme des 3 soleils**  
Sébastien BESSONNET  
La Planche,  
17330 BERNAY ST MARTIN



Lun.  
20/11  
14h-17h



## TISSER UNE FILIÈRE FRUITS ET LÉGUMES BIO LOCALE

Redistribuer les rôles (organisation, commercialisation...).



**SCEA Les Enfoureaux**  
Les Enfoureaux,  
17138 SAINT XANDRE



Jeu.  
30/11  
14h-17h



## COMMENT FAIRE DES GRANDES CULTURES BIO UNE FILIÈRE DURABLE ?

Leviers pour améliorer la résilience des fermes.



**GAEC Paulownia**  
59 rue d'Aunis,  
17330 SAINT-FELIX



# 19 CORRÈZE



En partenariat avec

Lun.  
6/11  
14h30-17h



## MARAÎCHAGE BIO : MSV ET COMMERCIALISATION EN CIRCUITS COURTS

Partage d'expérience en maraîchage sur sol vivant et focus sur les débouchés (La Dépaysante).



**Nicolas LEBAR**  
155 impasse de la Gane de La Vialatte,  
19490 SAINT FORTUNADE



Mar.  
21/11  
14h-16h30



## PRODUIRE DES PLANTES MÉDICINALES EN PARTENARIAT AVEC UNE ENTREPRISE

Présentation de la filière ; visites du jardin de démonstration, des séchoirs et d'équipements de transformation ; échanges sur les approvisionnements et la commercialisation avec le Comptoir d'Herboristerie.



**Le Comptoir d'Herboristerie**  
1 route des Tisaniers,  
19390 SAINT-AUGUSTIN



Mar.  
28/11  
9h30-12h30



## UNE ENTREPRISE DE PRESTATION DE TRANSFORMATION BIO ET CONVENTIONNELLE COMME MAILLON DU DÉVELOPPEMENT DES CIRCUITS COURTS

Description et visite d'un atelier de transformation (découpes, préparations froides et chaudes, salaisons et séchage) en bovins, porcins et ovins.



**L'Atelier Fermier de Naves**  
3 impasse de la Perdrix,  
19460 NAVES



Jeu.  
30/11  
14h-17h



## PRODUIRE DES LÉGUMES DE PLEIN CHAMP EN BIO : POMMES DE TERRE ET POTIMARRONS

Retour d'expérience des Jardins de Murat, exploitation du Lycée horticole de Brive Voutezac (itinéraire technique et références technico-économiques).



**Campus du Végétal du Pays de Brive**  
23 Murat,  
19130 VOUTEZAC

# 23 CREUSE



En partenariat avec

Mar.  
14/11  
14h-17h



## ÉLEVER DES AGNEAUX EN AB POUR UN DÉBOUCHÉ EN CIRCUIT COURT

Visite de ferme, témoignage.



**Françoise AIMEDIEU**  
Le Pont du Pont,  
23350 GENOUILLAC

Mer.  
22/11  
14h-17h



## MARAÎCHAGE : RENCONTRE AVEC UN SEMENCIER LOCAL, LA GRAINE DES PRÉS

Caractérisation des besoins des maraîchers et présentation du fonctionnement du semencier. Échanges et réflexions pour s'approvisionner en semences locales sur sa ferme.



**GAEC des Chataigniers**  
Elsa AUVILLAIN NOBLIN et  
Claude NOBLIN  
12 Marmeron,  
23360 MEASNES



Jeu.  
30/11  
14h-17h



## PRODUIRE DES LÉGUMES DE PLEIN CHAMP EN AB POUR UN DÉBOUCHÉ EN CIRCUIT COURT

Visite de ferme, témoignage



**SCEA de la ferme du Savoyard**  
3 Gladière,  
23140 PARSAC RIMONDEIX

# 24 DORDOGNE



En partenariat avec

**Mer.  
8/11**  
9h-13h



## AGROFORESTERIE : ENTRETIEN ET VALORISATION DE LA HAIE

Gestion technique de la haie (coupe, matériel nécessaire, les bons gestes,...), visite terrain et cas pratiques (haie ancienne entretenue et haie récente à entretenir).

16

**Terre d'Ostara**  
Hameau d'Eyssal,  
24520 LIORAC-SUR-LOUYRE



**Lun.  
13/11**  
14h-17h



## RECONDITIONNER SON PARC MATÉRIEL POUR LA BIO

Echanges autour de matériel agricole afin de les adapter aux besoins des exigences de l'agriculture bio.

17

**GAEC de la Pichie**  
Famille DUBESSET  
La Pichie,  
24600 RIBERAC



**Mar.  
21/11**  
14h-17h



## ECONOMIE ET INNOVATIONS COMMERCIALES DES VINS BIO DE BERGERAC ET DURAS

Contexte des vins bio, point économique, témoignages de vignerons innovants.

18

**Domaine de Grange Neuve**  
Grange Neuve,  
24240 POMPORT



**Mar.  
21/11**  
14h30-17h



## CONDUITE D'UN ATELIER BOVIN LAIT AVEC TRANSFORMATION SUR LA FERME DU LAIT EN YAOURTS

Visite de la ferme et de l'atelier de transformation.

19

**GAEC de la Borderie**  
Famille Agard  
Lieu-dit la Borderie,  
24300 SAINT MARTIN LE PIN

# 33 GIRONDE



En partenariat avec

**Jeu.  
23/11**  
10h-15h



## VISITE DE LA CONSERVERIE LA NOMALI ET FERME LAB DE CARBOUEY

Découvrir un projet commun de laboratoire de transformation et de l'installation de jeunes maraîchers.  
*Repas possible sur place. Information auprès de Noémie LEBASTARD, sarllanomali@gmail.com*

20

**Lab de Carbouey**  
242 route de Mercadet,  
33210 CASTETS ET CASTILLON

**Jeu.  
23/11**  
14h-16h30



## VITICULTURE : GESTION DE L'ENHERBEMENT ET DES ENGRAIS VERTS

Itinéraires techniques des couverts végétaux, vitipastoralisme, phytoextraction du cuivre.

21

**Château de la Dauphine**  
Yannick YAUNET  
Rue Poitevine,  
33126 FRONSAC

**Mar.  
28/11**  
14h-16h



## LE CONTEXTE ÉCONOMIQUE DU VIN BIO AUJOURD'HUI

Venez échanger autour des dernières actualités économiques de la filière !

22

**Lycée d'Enseignement Général Technologique Agricole de Libourne Montagne**  
36 route de Goujon,  
33570 MONTAGNE



**Mar.  
28/11**  
14h-16h30



## RETOUR D'EXPÉRIENCES SUR LES ENGRAIS VERTS MARAÎCHERS

Présentation et échanges sur le choix des mélanges, les itinéraires techniques et le matériel, visites des parcelles en place.

23

**Jardin du Berlincan**  
Adrien et Fanny BUSSON  
47 rue Albert Marquet,  
33160 SAINT-MEDARD-EN-JALLES

En partenariat avec

- |   |   |  |   |
|---|---|--|---|
| <p><b>Mar. 7/11</b><br/>14h-17h</p>    | <p><b>LA FAUCHEUSE ANDAINEUSE, UN NOUVEL OUTIL POUR LES GRANDES CULTURES BIOLOGIQUES</b><br/>Présentations, témoignages d'utilisateurs, solutions de triages, ...</p>                                 | <p><b>24</b> <b>PETR</b><br/>55 avenue du Général Gilliot<br/>(rond point de l'Océan),<br/>40705 HAGETMAU</p>                  | <br>    |
| <p><b>Mar. 14/11</b><br/>9h30-12h30</p>    | <p><b>VISITE DE LA CUMA FARINE HARIA BLANCA À MUGRON</b><br/>Un bel exemple d'outil de diversification.</p>   | <p><b>25</b> <b>CUMA Haria Blanca</b><br/>12 lotissement artisanal<br/>Peyranet,<br/>40250 MUGRON</p>                          | <br>    |
| <p><b>Mar. 14/11</b><br/>9h-17h</p>    | <p><b>CONTRACTUALISER ET VENDRE SES FRUITS ET LÉGUMES À LA SICA BIO PAYS LANDAIS</b><br/>Produire et contractualiser des cultures légumières à la SICA.</p>   | <p><b>26</b> <b>SICA Bio Pays Landais et Jérémy GARCIA</b><br/>293 rue du Pays de Gosse,<br/>40230 SAINT-GEOURS-DE-MAREMNE</p> |    |
| <p><b>Jeu. 16/11</b><br/>14h-17h</p>   | <p><b>STOCKER SES CÉRÉALES ET SES OLÉO-PROTÉAGINEUX EN CUMA</b><br/>Présentation de l'outil de stockage, témoignage d'un adhérent.</p>  | <p><b>27</b> <b>CUMA de Rion des Landes</b><br/>40370 RION-DES-LANDES</p>  |    |
| <p><b>Lun. 27/11</b><br/>14h-17h</p>    | <p><b>L'AB UNE SOLUTION POUR LES ENJEUX AGROÉCOLOGIQUES DES LANDES ?</b><br/>Actions et perspectives dans les Landes, impact de l'AB sur la biodiversité, la préservation de la qualité de l'eau.</p> | <p><b>28</b> <b>LPA de Mugron</b><br/>366 route de Pomarez<br/>(salle poly 1),<br/>40250 MUGRON</p>                            | <br> |
| <p><b>Mer. 29/11</b><br/>14h-17h</p> <br> | <p><b>TRANSFORMER SES PRODUITS VÉGÉTAUX : ORGANISATION ET PLUS-VALUE SUR LES FERMES MARAÎCHÈRES</b><br/>Quelles rentabilités de transformer ses légumes en circuit court ?</p>                        | <p><b>29</b> <b>CUMA Bocoloco Téthieu</b><br/>40990 TETHIEU</p>  |    |



# 47 LOT-ET-GARONNE



Organisé par

**Jeu.  
9/11**  
14h-16h30



## RÉORIENTATION TECHNIQUE ET ÉCONOMIQUE D'UN ÉLEVAGE LAITIER

Visite de la mise en place d'agroforesterie en système laitier bio et réorientation de la commercialisation vers la vente directe.



**GAEC des Milles Pattes**  
Monsieur et Madame Moinet  
Lieu-dit Aux Angiroux,  
47290 MONBAHUS

**Lun.  
13/11**  
14h-17h



## VALORISATION DES COLLECTIONS FRUITIÈRES DE L'INRAE

Recherches en cours sur la valorisation de la diversité variétale (fruits à noyau) en frais et en produits transformés.



**INRAE**  
Domaine de la Tour de Rance,  
47320 BOURRAN



**Jeu.  
23/11**  
14h-16h30



## DIVERSIFICATION EN MYRTILLE

Visite d'une parcelle de myrtilles plantée en 2022. Point sur l'itinéraire technique et la filière myrtilles au niveau national.



**Domaine de Ferrussac**  
Côte LAPIERRE  
Lieu-dit Fita, 1665 route de Béquin,  
47130 MONTESQUIEU

**Lun.  
27/11**  
14h-17h



## LA GRAINE DE COURGE DU 47 POUR DIVERSIFIER SON ASSOLEMENT EN GRANDES CULTURES

Retour sur 5 ans d'expérience en graine de courge et sur le développement d'une filière.



**La ferme de Prie Dieu**  
Le Colombier,  
47330 FERRENSAC

# 64 PYRÉNÉES-ATLANTIQUES



Organisé par

En partenariat avec

**Ven.  
3/11**  
9h-17h



## (RE)DONNER DE LA VALEUR PAR LE PÂTURAGE AUX ESPACES PASTORAUX ET ZONES INTERMÉDIAIRES

Les atouts/contraintes de ces espaces, leviers et défis à relever par le pâturage.



**Zabaltza etxaldea**  
Donamartiri  
64640 ST MARTIN D'ARBEROUE

**Lun.  
13/11**  
14h-17h



## GESTION DE L'IRRIGATION ET DE LA FERTILISATION EN MARAÎCHAGE BIOLOGIQUE

Visite de l'exploitation puis restitution des données du programme "Irrigation et Fertilisation".



**Luc LAUNEY**  
Chemin de la Chapelle de  
Rousse, 64110 ST-FAUST



**Mar.  
14/11**  
20h-22h



## APÉRO CONVERSION

Rencontre entre éleveurs et témoignages sur la conversion en bio.



**Herriko ostatua**  
64130 ORDIARP

**Mar.  
21/11**  
20h-22h



## APÉRO CONVERSION

Rencontre entre éleveurs et témoignages sur la conversion en bio.



**Salle de la librairie**  
Menta,  
64780 OSSES

**Jeu.  
30/11**  
9h30-12h



## LES ENGRAIS VERTS BIO

Vitrine d'essai de couverts en grandes cultures : quels choix de variétés et quelle période de semis ?



**Stéphane BONNASSIOLLE**  
3 chemin Carrerot,  
64121 MONTARDON







• AGRIBIO DEUX-SÈVRES •



Organisé par  
**INTERBIO**  
Nouvelle-Aquitaine

En partenariat avec

Mar.  
7/11  
14h-17h



## INSTALLATION EN MARAÎCHAGE SOL VIVANT : 3 ANNÉES D'EXPÉRIENCE

Visite de la ferme et témoignage.

39

**Simon JAUBERT**

30 rue de la Chaume aux Chiens,  
79370 CELLES-SUR-BELLE

Mer.  
8/11  
14h-17h



## HAIE-JE INTÉRÊT ?

La haie, un réel atout pour mon exploitation.

40

**Vincent AUGER**

21 route de Niort,  
79330 ST-VARENT



Mar.  
21/11  
14h-17h



## LA DIVERSIFICATION PAR LE LÉGUME DE PLEIN CHAMP

Mise en place de productions de pomme de terre, oignon, échalote et ail sur une ferme céréalière : dimensionnement matériel et technique.

41

**Mickael GUERET**

3 impasse du Bourg,  
79100 LOUZY

Jeu.  
23/11  
14h-17h



## LA RACE AUBRAC POUR METTRE EN VALEUR SON SYSTÈME FOURRAGER

La gestion des prairies, la commercialisation pour valoriser la race Aubrac, la rentabilité et l'empreinte environnementale.

42

**Thierry MOUCHARD**

Ferme de la Solive,  
79360 GRANZAY-GRIPT



Ven.  
24/11  
9h30-12h30



## LA BIO : UNE BONNE IDÉE POUR MON EXPLOITATION

Identifier les enjeux du passage en bio sur sa ferme.

43

**Chambre d'agriculture de  
Parthenay**

11 rue de Verdun,  
79200 PARTHENAY



# 86 VIENNE



En partenariat avec

**Jeu.  
9/11**  
14h-17h



## CÉPAGES RÉSISTANTS : LA SÉLECTION VARIÉTALE AU COEUR DE LA TRANSITION ÉCOLOGIQUE

Présentation des variétés d'intérêts à fin d'adaptation (VIFA), témoignage d'un viticulteur et dégustation.

44

**Le Manoir de Lavauguyot**  
Lieu dit La Vauguyot,  
86380 JAUNAY MARGNY



**Mar.  
14/11**  
9h30-12h30



## LA BIO : UNE BONNE IDÉE POUR MON EXPLOITATION

Identifier les enjeux du passage en bio sur sa ferme. Pourquoi y réfléchir dès maintenant et anticiper son projet bio.

45

**Chambre d'agriculture**  
Agropôle,  
2133 route de Chauvigny,  
86550 MIGNALOUX-BEAUVOIR

**Mer.  
22/11**  
9h30-12h



## LA LUZERNE SOUS CONTRAT : UNE CULTURE À PART ENTIÈRE POUR MON EXPLOITATION

Retour d'expérience sur la conduite technique de la luzerne et visite d'une unité de déshydratation.

46

**EARL La Vallée**  
Jean-Jacques ROUX  
1 lieu-dit la Vallée,  
86420 PRINCAY

# 87 HAUTE-VIENNE



En partenariat avec

**Jeu.  
16/11**  
10h-12h30



## DES COUVERTS SUR MESURE

Bandes de différents couverts avec test de densité et d'implantation différentes.

47

**GAEC La Chabra Negra**  
Aymeric MERCIER  
Les Suchauds,  
87300 BLANZAC



**Mar.  
21/11**  
14h-17h



## DÉCOUVERTE DE L'ESPACE TEST POUSS&BIO

Présentation des activités et fonctionnement, exposition des accompagnements.

48

**Espace test Pouss&Bio**  
87201 VERNEUIL SUR VIENNE

**Mar.  
21/11**  
14h-17h



## TRIAGE, NETTOYAGE ET STOCKAGE DES CÉRÉALES POUR TRANSFORMATION EN FARINES ET VENTE EN FILIÈRE COURTE

Des choix cohérents pour développer la vente en circuits courts.

49

**EARL Terra Libra**  
Pont de Piquet,  
87130 LINARDS

**Mar.  
28/11**  
14h-17h



## GESTION DES OVINS À L'HERBE, EN COMPLÉMENTARITÉ D'UN ATELIER BOVINS

Travail en binôme père-fils pour préparer la transmission.

50

**GAEC Pic vert**  
Luc Valcke  
3 Faye, 87230 FLAVIGNAC



Organisateur et inscription

**RÉUSSIR MA CONVERSION EN GRANDES CULTURES BIO**

Bases techniques et réglementaires du passage en bio, budget partiel en bio et travail sur l'assolement.

16 - PUYMOYEN

Lun. 20/11 : 8h30 - 13h30  
Mer. 22 et lun. 27/11 : 9h - 17hMAB 16  
grandescultures@mab16.com**CRÉER UN VERGER DIVERSIFIÉ EN BIO**

Les facteurs-clés de réussite d'un projet en production fruitière AB, selon les objectifs propres à chacun.

**M'INSTALLER EN MARAÎCHAGE BIOLOGIQUE DIVERSIFIÉ**

Acquérir les connaissances pour réussir son installation en maraîchage bio diversifié, orienté principalement en circuits courts, et définir son système de production selon ses objectifs.

**APPRÉCIER L'OPPORTUNITÉ DE CRÉER UN ATELIER EN PPAM BIO SUR SA FERME**

Connaître les aspects techniques, législatifs et commerciaux en PPAM, afin d'évaluer et construire son projet.

**MAÎTRISER LA FERTILISATION ET LE DÉSHÉRBAGE EN PPAM BIO**

Comprendre le cycle des adventices, les leviers à actionner pour les maîtriser. Connaître son sol et les fertilisations minérales et organiques.

**PRODUIRE DES PLANTES, À PARFUM, AROMATIQUES ET MÉDICINALES (PPAM) EN AB**

Choisir les PPAM à implanter sur ma ferme en fonction du contexte pédoclimatique et des exigences écologiques des plantes &amp; déterminer les besoins nutritionnels et gérer l'entretien des cultures de PPAM.

**LA CULTURE DU HOUBLON**

La plante, sa culture, ses principaux ravageurs, le matériel, les temps de travaux, ...

**INSTALLER ET CONDUIRE MON VERGER BIO ORIENTATION BIODYNAMIE**

Connaître les éléments technico-économiques pour implanter un verger bio et chiffrer son projet.

**TRANSFORMATION DES PLANTES EN PRODUITS ALIMENTAIRES**

Acquérir les compétences pour identifier les plantes sauvages à usage alimentaire. Acquérir les connaissances techniques et réglementaires pour récolter, transformer et commercialiser ces plantes en produits alimentaires.

64 - OSTABAT

Ven. 3/11  
8h30-17h30

40 - PONTONX-SUR-L'ADOUR

Lun. 6 au jeu. 9/11  
9h-17h

47 - VILLENEUVE-SUR-LOT

Mar. 7 et mer. 8/11  
9h - 17h30

40 - OEYRELUY

Jeu. 9/11  
9h-17h

24 - COULOUNIEUX-CHAMIER

Lun. 13, mar. 14 et mer. 15/11  
9h-17h

47 - STE-LIVRADE-SUR-LOT

Mar. 14/11  
9h - 17h30

47 - VILLENEUVE-SUR-LOT

Mer. 15 et jeu. 16/11  
9h-17h30

24 - COURSAC

Mar. 21 et mer. 22/11  
9h-17h30B.L.E CIVAM BIO DU PAYS BASQUE  
ble.marlene.aucante@gmail.comAGROBIO 40 - BIO NOUVELLE-AQUITAINE  
c.hervouet40@bionouvelle-aquitaine.comAGROBIO 47 - BIO NOUVELLE-AQUITAINE  
serviceformations@bionouvelle-aquitaine.comAGROBIO 40 - BIO NOUVELLE-AQUITAINE  
serviceformations@bionouvelle-aquitaine.comCHAMBRE D'AGRICULTURE 24  
nastasia.merceron@dordogne.chambagri.frHOPEN-TERRER DE HOUBLON  
production@hopenhoublon.frAGROBIO 47 - BIO NOUVELLE-AQUITAINE  
serviceformations@bionouvelle-aquitaine.comAGROBIO PÉRIGORD  
o.salvadori@agrobioperigord.fr**DEVENIR LE « RÉFÉRENT BIEN-ÊTRE ANIMAL » DE MON ÉLEVAGE DE VOLAILLES (FORMATION OBLIGATOIRE BEA)**

Approfondir ses connaissances sur les fondamentaux du bien-être animal.

**CONNAÎTRE LE COMPORTEMENT DES RUMINANTS POUR AMÉLIORER LEUR BIEN-ÊTRE ET LA RELATION HUMAIN - ANIMAL**

Anticiper et percevoir les signes comportementaux pour prévenir les troubles, améliorer et entretenir la relation avec l'animal.

**ATELIER DE PRÉPARATION À BASE DE PLANTES MÉDICINALES EN ÉLEVAGE HERBIVORE**

Renforcer l'immunité et le bien-être intestinal (bovins, caprins, équins, ovins).

**UTILISER L'HOMÉOPATHIE SUR MON TROUPEAU**

Acquérir les bases pour prévenir et traiter la majorité des pathologies.

**DÉCOUVRIR LES MÉDECINES COMPLÉMENTAIRES EN ÉLEVAGES HERBIVORES : HOMÉOPATHIE ET AROMATHÉRAPIE (INITIATION)****Initiation** - Découvrir les médecines complémentaires et traiter les principales pathologies rencontrées en élevage.**Perfectionnement** - Approfondir ses connaissances en médecines complémentaires et traiter les pathologies rencontrées en élevage à partir de l'étude de cas concrets.

24 - COURSAC

Lun. 6/11  
9h30-17h30AGROBIO PÉRIGORD  
h.dominique@agrobioperigord.fr

64 - OSTABAT

Lun. 6/11 et mar. 7/11  
9h-17hB.L.E CIVAM BIO DU PAYS BASQUE  
ble.ninon.rabeyrolles@gmail.com

16 - CHASSENON

Mar. 14/11  
9h30-17h30CHAMBRE D'AGRICULTURE 16  
anne-laure.veysset@charente.chambagri.fr

24 - COURSAC

Lun. 20/11  
9h30-17h30AGROBIO PÉRIGORD  
h.dominique@agrobioperigord.fr

16 - ANGOULÈME

Jeu. 23/11  
9h30 - 17h30CHAMBRE D'AGRICULTURE 16  
anne-laure.veysset@charente.chambagri.fr

16 - ANGOULÈME

Ven. 24/11  
9h30 - 17h30CHAMBRE D'AGRICULTURE 16  
anne-laure.veysset@charente.chambagri.fr

# LE MOIS DE LA BIO

NOVEMBRE 2023

## INSCRIVEZ-VOUS DÈS MAINTENANT

Les dates/horaires et modalités des journées sont susceptibles d'être modifiées en fonction des conditions météorologiques.

Consultez le programme et inscrivez-vous en ligne sur :

[WWW.MOISDELABIO.FR](http://WWW.MOISDELABIO.FR)



## RENSEIGNEMENTS

**Katell Petit**  
Bio Nouvelle-Aquitaine  
06 23 38 59 38  
k.petit@bionouvelleaquitaine.com

Crédits photos : Bio Nouvelle-Aquitaine et  
Chambres d'agriculture Nouvelle-Aquitaine

## VOS CONSEILLERS BIO PAR DÉPARTEMENT

### 16 CHARENTE

**MAB16**  
Réseau Bio Nouvelle-Aquitaine  
**Évelyne Bonilla** • 06 45 59 63 11  
projetbio@mab16.com  
**Chambre d'agriculture 16**  
**Anne-Laure Veysset** • 06 25 64 54 55  
anne-laure.veysset@charente.chambagri.fr

### 17 CHARENTE-MARITIME

**Gab 17**  
Réseau Bio Nouvelle-Aquitaine  
**Karine Trouillard** • 06 75 83 17 22  
k.trouillard17@bionouvelleaquitaine.com  
**Chambre d'agriculture 17**  
**Céline Marsollier** • 06 70 53 48 99  
celine.marsollier@cmds.chambagri.fr

### 19 CORRÈZE

**Agrobio 19**  
Réseau Bio Nouvelle-Aquitaine  
**Marie Lhermitte** • 07 85 93 03 83  
m.lhermitte87@bionouvelleaquitaine.com  
**Chambre d'agriculture 19**  
**Isabelle Chevrier** • 07 63 45 23 76  
isabelle.chevrier@correze.chambagri.fr

### 23 CREUSE

**GAB Creuse**  
Réseau Bio Nouvelle-Aquitaine  
**Marie Lhermitte** • 07 85 93 03 83  
m.lhermitte87@bionouvelleaquitaine.com  
**Chambre d'agriculture 23**  
**Noëlie Lebeau** • 07 71 07 81 16  
noellie.lebeau@creuse.chambagri.fr

### 24 DORDOGNE

**Agrobio Périgord**  
Réseau Bio Nouvelle-Aquitaine  
**Camille Gallineau** • 06 37 52 99 39  
c.gallineau@agrobioperigord.fr  
**Chambre d'agriculture 24**  
**Nastasia Merceron** • 07 71 26 46 11  
nastasia.merceron@dordogne.chambagri.fr

### 33 GIRONDE

**Agrobio Gironde**  
Réseau Bio Nouvelle-Aquitaine  
**Karine Trouillard** • 06 75 83 17 22  
k.trouillard17@bionouvelleaquitaine.com  
**Chambre d'agriculture 33**  
**Yann Montmartin** • 06 85 03 92 83  
y.montmartin@gironde.chambagri.fr

### 40 LANDES

**Agrobio 40**  
Réseau Bio Nouvelle-Aquitaine  
**Bruno Peyrou-Beaudeant** • 06 51 14 03 51  
b.peyrou40@bionouvelleaquitaine.com  
**Chambre d'agriculture 40**  
**Emmanuel Plantier** • 05 85 09 73 72  
emmanuel.plantier@landes.chambagri.fr

### 47 LOT-ET-GARONNE

**Agrobio 47**  
Réseau Bio Nouvelle-Aquitaine  
**Anaïs Lamantia** • 06 27 85 02 03  
a.lamantia47@bionouvelleaquitaine.com  
**Chambre d'agriculture 47**  
**Séverine Chastaing** • 06 77 01 59 97  
severine.chastaing@cda47.fr

### 64 PYRÉNÉES-ATLANTIQUES

**BLE - Réseau Bio Nouvelle-Aquitaine**  
**Thomas Erguy** • 05 59 37 25 45  
harrera@ble-civambio.eus  
**CIVAM Bio Béarn**  
**Perrine Maynadier** • 05 59 84 70 63  
civambiobearn@orange.fr  
**Chambre d'agriculture 64**  
**Ludvine Mignot** • 06 24 44 00 27  
l.mignot@pa.chambagri.fr

### 79 DEUX-SÈVRES

**Agrobio Deux-Sèvres**  
Réseau Bio Nouvelle-Aquitaine  
**Claire Vanhée** • 06 27 93 57 44  
c.vanhee86@bionouvelleaquitaine.com  
**Chambre d'agriculture 79**  
**Romain Basset** • 06 89 17 81 30  
romain.basset@cmds.chambagri.fr

### 86 VIENNE

**Vienne Agrobio**  
Réseau Bio Nouvelle-Aquitaine  
**Claire Vanhée** • 06 27 93 57 44  
c.vanhee86@bionouvelleaquitaine.com  
**Chambre d'agriculture 86**  
**Philippe Raimon** • 06 31 92 17 27  
philippe.raimon@vienna.chambagri.fr

### 87 HAUTE-VIENNE

**Agrobio 87**  
Réseau Bio Nouvelle-Aquitaine  
**Marie Lhermitte** • 07 85 93 03 83  
m.lhermitte87@bionouvelleaquitaine.com  
**Chambre d'agriculture 87**  
**Joséphine Marcelaud** • 06 67 19 14 45  
josephine.marcelaud@haute-vienne.chambagri.fr



• BIO NOUVELLE-AQUITAINE •



La Nouvelle-Aquitaine et l'Europe  
agissent ensemble pour votre territoire

Sont associés à l'organisation de cet événement l'ensemble des groupements départementaux d'agriculture biologique et des Chambres d'agriculture départementales :

MAB 16, GAB 17, Agrobio 19, GAB Creuse, Agrobio Périgord, Agrobio Gironde, Agrobio 40, Agrobio 47, BLE CIVAM Bio (Biharko Lurraren Elkartea), Agrobio Deux-Sèvres, Vienne Agrobio, Agrobio 87, Chambres d'agriculture de la Charente, de la Charente-Maritime, de la Corrèze, de la Creuse, de la Dordogne, de la Gironde, des Landes, du Lot-et-Garonne, des Pyrénées-Atlantiques, des Deux-Sèvres, de la Vienne et de la Haute-Vienne, le CIVAM Bio Béarn et l'ALPAD des Landes.