

# LE MOIS 12<sup>e</sup> édition DE LA BIO

RENCONTRES  
GRATUITES  
ET OUVERTES  
À TOUS LES  
PROFESSIONNELS

NOVEMBRE 2023  
NOUVELLE-AQUITAINE  
[WWW.MOISDELABIO.FR](http://WWW.MOISDELABIO.FR) 

Événement professionnel organisé conjointement par



Avec le soutien de



*La Nouvelle-Aquitaine et l'Europe  
agissent ensemble pour votre territoire*

# Focus sur la production agricole locale



Événement professionnel organisé conjointement par

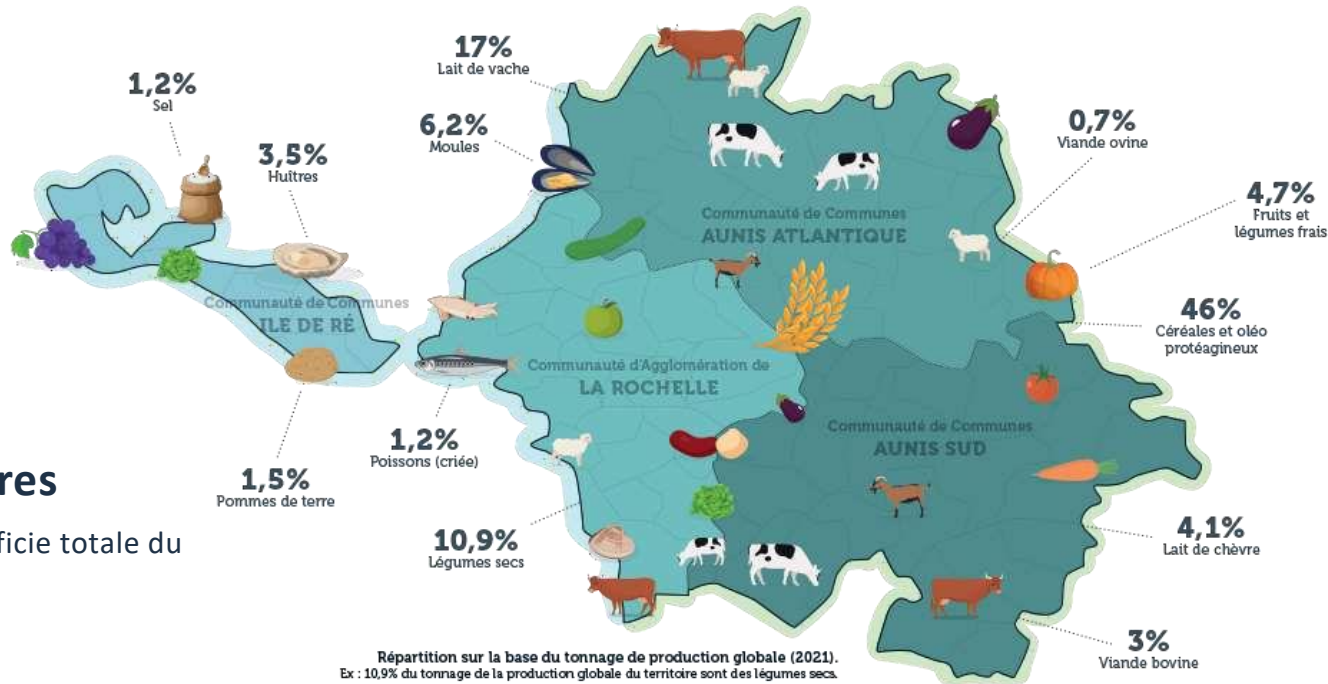


Avec le soutien de



La Nouvelle-Aquitaine et l'Europe  
agissent ensemble pour votre territoire

# Panorama local



**93 330 hectares de terres agricoles**, soit 70% de la superficie totale du territoire.

dont 6% en  .

**Environ 930 exploitations agricoles** (50% partiront à la retraite d'ici 2030).

**22%** des exploitations agricoles investies **dans les circuits courts** (données RGA 2020).

Toutes les données sauf exploitations en circuits courts : RG 2019

Événement professionnel organisé conjointement par



Avec le soutien de



La Nouvelle-Aquitaine et l'Europe agissent ensemble pour votre territoire

# Des modèles agricoles identitaires

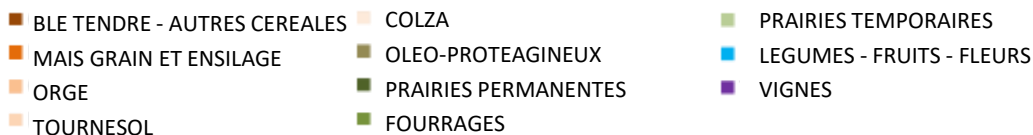
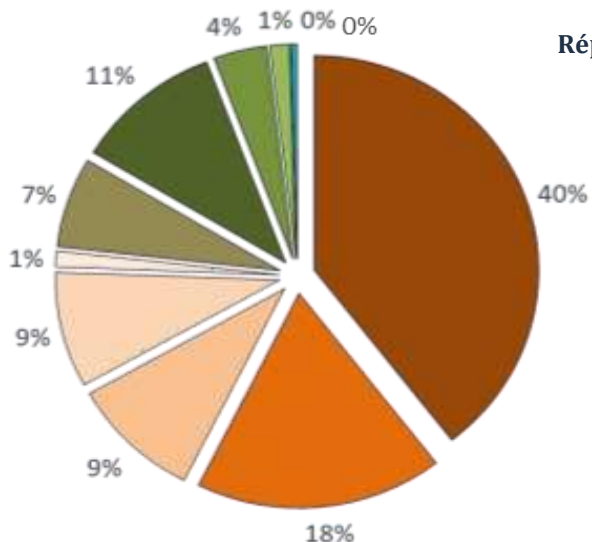
## Sur l'agglomération rochelaise et l'Aunis

110 ha par exploitation

15% de surfaces fourragères  
dont 2/3 de prairies naturelles.

Plus de 80% des terres sont cultivées en **céréales** et **oléo-protéagineux** (dont légumes secs).

Moins d'un 1% de surfaces en légumes et fruits.



Toutes les données sauf exploitations en circuits courts : RG 2019

Événement professionnel organisé conjointement par



Avec le soutien de



La Nouvelle-Aquitaine et l'Europe  
agissent ensemble pour votre territoire

# Des modèles agricoles identitaires

## Sur l'île de Ré

8-10 ha par exploitation

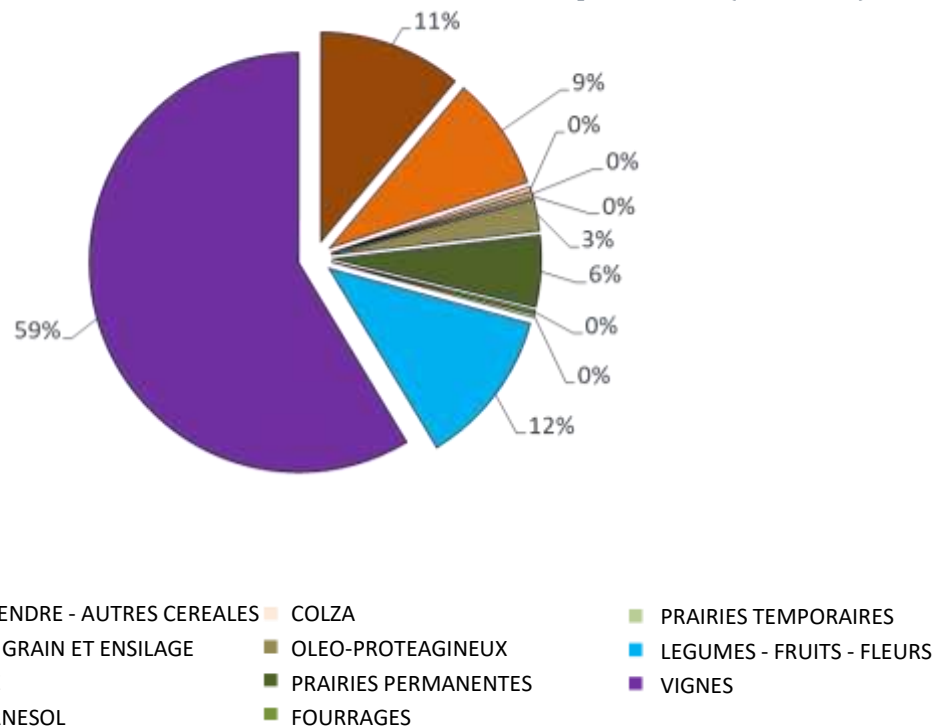
Plus de 50% de vignes.

Près d' ¼ de céréales et oléo-protéagineux cultivés en rotation avec les pommes de terre.

12% de fruits et légumes, dont ¾ de pommes de terre.

10% de surfaces fourragères essentiellement en prairies naturelles.

Répartition de la surface agricole par production (RPG 2019)



Toutes les données sauf exploitations en circuits courts : RG 2019

Événement professionnel organisé conjointement par



Avec le soutien de



La Nouvelle-Aquitaine et l'Europe agissent ensemble pour votre territoire

# Potentiel nourricier

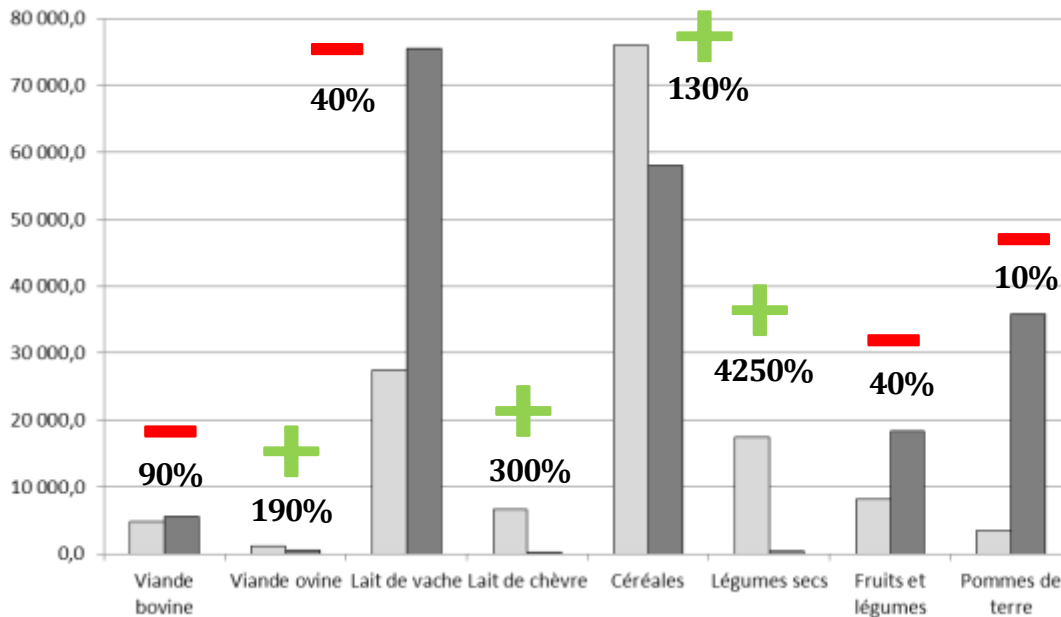
**Un potentiel nourricier de 137%, ce qui signifie que :**

- Nous aurions besoin de 69 000ha environ pour nourrir localement les 250 000 habitants,
- Il resterait 24 330 ha environ pour approvisionner d'autres territoires.

## Rapport production/consommation par type de production si 100% relocalisation de l'alimentation

Tonnes produites en 2019

Tonnes nécessaires pour nourrir annuellement 250 000 habitants



**Nous ne couvrons que .... de nos besoins en :**

- 10% ... pommes de terre,
- 40% ... en fruits, légumes et lait de vache,
- 90% ... en viande bovine.

**Mais nous produisons de façon importante :**

- des légumes secs (43 fois plus que consommé)
- du lait de chèvre (3 fois plus),
- de la viande ovine (2 fois plus),
- des céréales (1,3 fois plus).

Toutes les données sauf exploitations en circuits courts : RG 2019

Événement professionnel organisé conjointement par



Avec le soutien de



La Nouvelle-Aquitaine et l'Europe  
agissent ensemble pour votre territoire

# Les grandes ambitions du PAT

**Augmenter l'autonomie alimentaire du territoire du PAT à 8% d'ici 2030**  
*(contre 2% en 2017 - Utopies).*

**En diversifiant, notamment :**

- Doubler les surfaces en maraichage bio d'ici 2030.

Événement professionnel organisé conjointement par



Avec le soutien de



Union Européenne



RÉGION  
**Nouvelle-Aquitaine**

*La Nouvelle-Aquitaine et l'Europe  
agissent ensemble pour votre territoire*

# Les grandes ambitions du PAT

**Augmenter l'autonomie alimentaire du territoire du PAT à 8% d'ici 2030 (contre 2% en 2017 - Utopies).**

**En diversifiant et préservant l'existant :**

- **Doubler les surfaces en maraichage bio d'ici 2030** (cultures de légumes plein champ issu de la diversification grandes cultures et conversion compris) ➡ Soit atteindre 360 ha selon source RGA.
- Maintenir l'élevage à l'herbe et augmenter de +10% les surfaces en prairies temporaires d'ici 2030

**En s'engageant dans des pratiques vertueuses :**

- Tripler a minima les surfaces en AB d'ici 2030
- Calage sur les objectifs NeoTerra : 0 pesticides de synthèse d'ici 2030 + arrêt des CMR d'ici 2026

**En assurant la rémunération des producteurs et donc les débouchés :**

- Avoir au moins 50% de produits locaux durables en restauration collective (avec minimum 40% de produits bio + locaux)

Événement professionnel organisé conjointement par



Avec le soutien de



La Nouvelle-Aquitaine et l'Europe  
agissent ensemble pour votre territoire



# Chiffres clés du maraichage



EPCI	Nombre de maraichers	Surfaces cultivées	Surfaces cultivées bio
Ile de Ré	7	10	5
Agglo de La Rochelle	18	70	65
Aunis Atlantique	7	35	9
Aunis Sud	8	15	15
<b>TOTAL</b>	<b>40</b>	<b>130 ha</b>	<b>94 ha (soit 72%)</b>

Surfaces réellement mises en production  
(différent de la SAU des exploitations agricoles)

Événement professionnel organisé conjointement par



Avec le soutien de

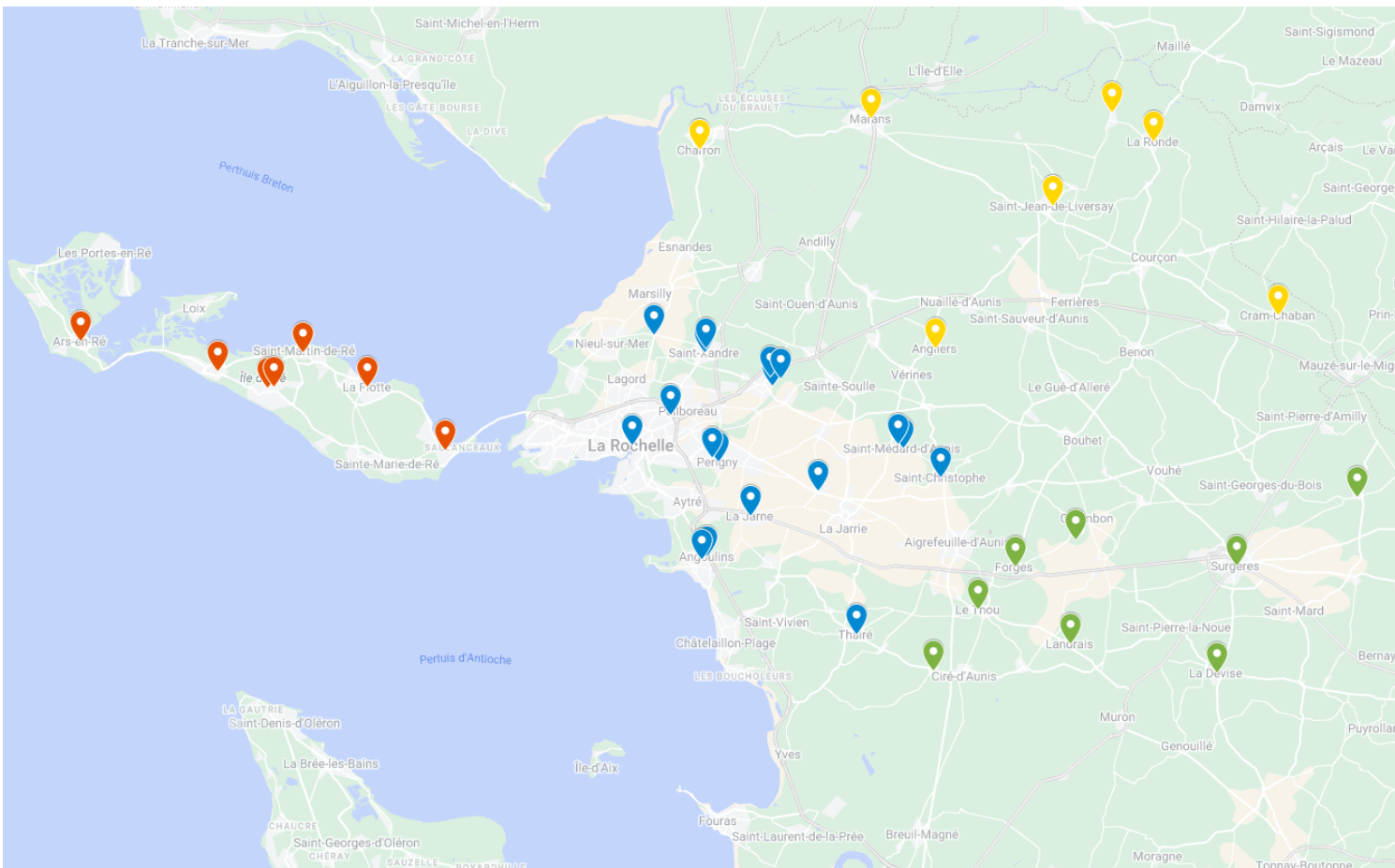


Union Européenne



La Nouvelle-Aquitaine et l'Europe  
agissent ensemble pour votre territoire

# Chiffres clés du maraichage



Événement professionnel organisé conjointement par



Avec le soutien de



Union Européenne



RÉGION Nouvelle-Aquitaine

La Nouvelle-Aquitaine et l'Europe agissent ensemble pour votre territoire

# Etude et groupes de travail pour développer la filière maraîchage

**Développer les filières de légumes : une priorité pour relocaliser une partie de notre alimentation :**

- Développer la filière de légumes plein champs en encourageant notamment les exploitations agricoles céréalières ou fermes en polyculture élevage actuelles à se diversifier ;
- Soutenir et structurer les filières des fermes maraîchères avec un focus sur « petites fermes en maraîchage diversifié et de proximité et en agroécologie »

**Entre l'automne 2023 et l'automne 2024**



**Autres actions remontées lors du GT maraîchage PAT**

- Faciliter l'installation notamment via de nouvelles formes (test agricole, régie)

Événement professionnel organisé conjointement par



Avec le soutien de



Union Européenne



RÉGION  
Nouvelle-Aquitaine

La Nouvelle-Aquitaine et l'Europe  
agissent ensemble pour votre territoire

# Qu'allons-nous faire ?

- 1. Mieux caractériser** les fermes maraîchères du territoire, les services amont et aval
- 2. Identifier les besoins des fermes sur la filière**
  - amont : matière organique, matériel, emploi ...
  - aval : transformation, distribution, logistique, communication

→ *entretiens et questionnaires*
- 3. Imaginer et structurer avec les fermes des services mutualisés** pour répondre à leurs besoins → *groupes de travail*
- 4. Développer des nouveaux services** avec le soutien de « Terres de transition » → *recherche de financement et montage opérationnel*



# Où en sommes-nous ?



40 fermes maraichères sur le territoire dont  
26 de moins de 3 ha, AB et circuit-court  
Déjà 11 entretiens exploratoires (résultats partiels)

## 5 problématiques partagées :

Matière organique : disponibilité, prix, outils et temps associés

Débouchés : manque de visibilité, com', et fluctuation de la demande

Accès à main d'oeuvre et temps de travail

Logistique de livraison

Gérer les surproductions aléatoires

Livrable en février puis groupes de travail !

Événement professionnel organisé conjointement par



Avec le soutien de



Union Européenne



RÉGION  
Nouvelle-  
Aquitaine

La Nouvelle-Aquitaine et l'Europe  
agissent ensemble pour votre territoire

# LE MOIS 12<sup>e</sup> édition DE LA BIO

RENCONTRES  
GRATUITES  
ET OUVERTES  
À TOUS LES  
PROFESSIONNELS

NOVEMBRE 2023  
NOUVELLE-AQUITAINE  
[WWW.MOISDELABIO.FR](http://WWW.MOISDELABIO.FR) 

## ETAT DES LIEUX DE LA FILIERE F&L



Avec le soutien de



*La Nouvelle-Aquitaine et l'Europe  
agissent ensemble pour votre territoire*

# Etat des lieux de la filière F&L

- Etat du marché des F&L bio
- Le partenariat avec la distribution
- Les formes de structuration

Événement professionnel organisé conjointement par



Avec le soutien de



Union Européenne



RÉGION  
Nouvelle-  
Aquitaine

La Nouvelle-Aquitaine et l'Europe  
agissent ensemble pour votre territoire

# Tendances générales 1<sup>er</sup> semestre 2023

- **Ralentissement de la baisse en valeur au global : -2,7% vs -4,6% (S1 2022)**
  - **11,7 milliards** vs 12 milliards 2022

Tendances en % VALEURS	GMS	Circuit BIO	Artisans	VD (1)	TOTAL
Evolution générale de la valeur des ventes entre 1 <sup>er</sup> sem. 2023 et 1 <sup>er</sup> sem. 2022	-3,1%	-2,5%	1,1%	-3,8%	-2,7%
<i>Rappel : croissance 2022 vs 2021</i>	-4,7%	-8,6%	-2,6%	+3,9%	-4,6%
<i>Part de marché 2022</i>	52,6%	26,9%	7,7%	12,7%	100%

« Près de 60% des consommateurs considèrent qu'il « vaut souvent mieux acheter un produit de bonne qualité (avec un label, fermier, local) qu'un produit bio ».

« 60% que les produits bio sont trop chers par rapport aux bénéfices qu'ils apportent ». Etude Nielsen IQ aout 2023

Source : Estimations AND Int. Pour Agence Bio  
(1) VD: vente directe

Événement professionnel organisé conjointement par



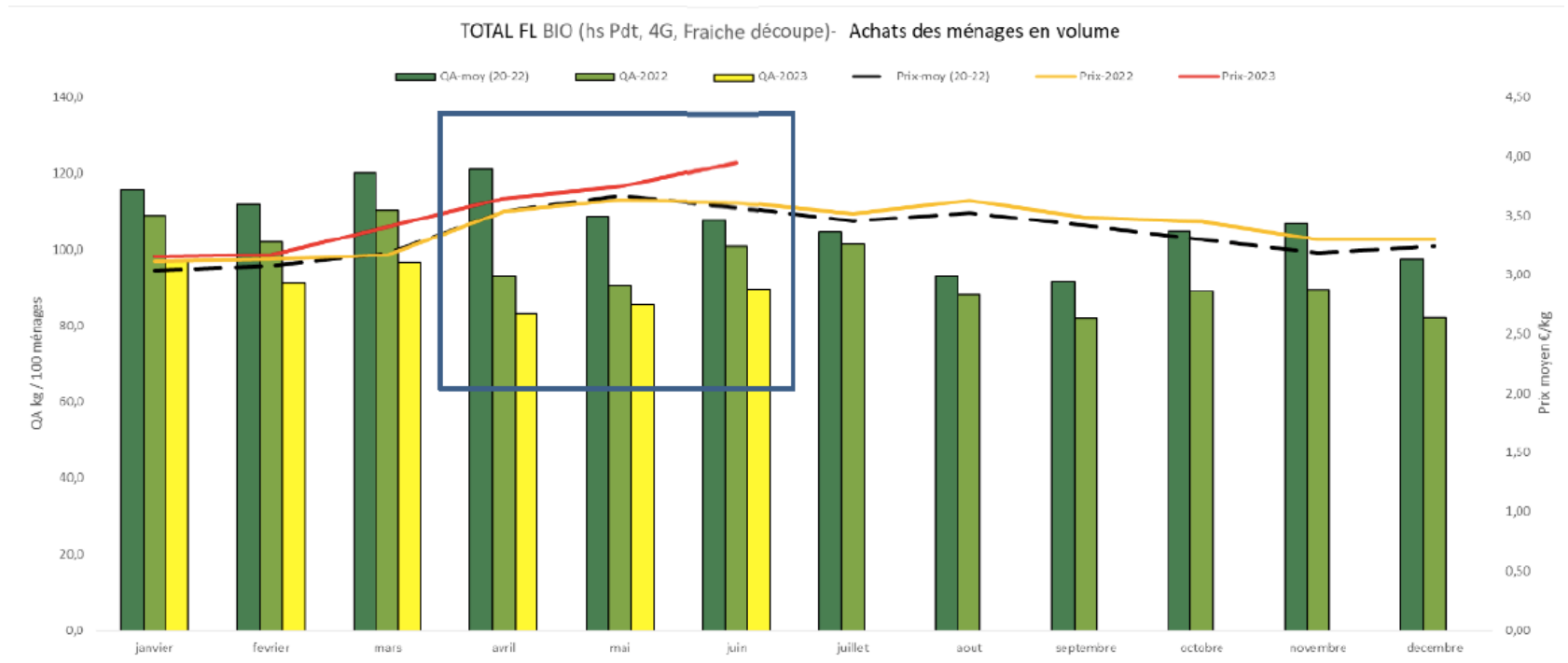
Avec le soutien de



La Nouvelle-Aquitaine et l'Europe  
agissent ensemble pour votre territoire



# Marché FetL frais 2023



Source Interfel / Panel Kantar

Événement professionnel organisé conjointement par



Avec le soutien de



La Nouvelle-Aquitaine et l'Europe agissent ensemble pour votre territoire

# Marché FetL frais 2023

## Achats BIO par ménage, consommation à domicile

Trimestre	quantités achetées par ménage	sommes dépensées par ménage	prix moyen payé
<b>2022</b>			
T1 - Evol/2021	<b>-10%</b>	<b>-10%</b>	0%
T2 - Evol/2021	<b>-17%</b>	<b>-16%</b>	<b>1%</b>
T3- Evol/2021	<b>-6%</b>	<b>-7%</b>	-1%
T4- Evol/2021	<b>-13%</b>	<b>-10%</b>	<b>4%</b>
<b>2023</b>			
T1 - Evol/2022	<b>-11%</b>	<b>-8%</b>	<b>3%</b>
T2 - Evol/2022	<b>-9%</b>	<b>-4%</b>	<b>5%</b>
T3- Evol/2022			
T4- Evol/2022			
<b>Cumul annuel mobile à juin 2023 (1 an)</b>	<b>-10%</b>	<b>-7%</b>	<b>4%</b>

Source : Kantar Worlpanel

Baisse moins importante sur le second trimestre

T2 conventionnel : -2,9% en V et +4,6% en Valeur / CAM en août : -5% en volumes +1% en volumes

Circuits en progression : online (+18%), vente directe (+21%)

Circuits en baisse :

Magasins bio représentent 20% des ventes (-8%)  
Hyper/super représentent 28% des ventes (-11% et -16%)

Source Interfel / Panel Kantar

Événement professionnel organisé conjointement par



Union Européenne  
RÉGION Nouvelle-Aquitaine  
La Nouvelle-Aquitaine et l'Europe  
agissent ensemble pour votre territoire

# Point marché 1<sup>er</sup> semestre 2023 – Des informations contradictoires

Tendances en % VALEURS	GMS	Circuit BIO	Artisans	VD (1)	TOTAL
Evolution générale de la valeur des ventes entre 1 <sup>er</sup> sem. 2023 et 1 <sup>er</sup> sem. 2022	-3,1%	-2,5%	1,1%	-3,8%	-2,7%
<i>Rappel : croissance 2022 vs 2021</i>	-4,7%	-8,6%	-2,6%	+3,9%	-4,6%
<i>Part de marché 2022</i>	52,6%	26,9%	7,7%	12,7%	100%
<b>Produits à poids fixe</b>	-1,9%	-7,1%	-	-	
Dont crèmerie*	4,9%	-0,5%	-	-	
Dont épicerie salée	-3,5%	-8,1%	-	-	
Dont épicerie sucrée	0,0%	-7,2%	-	-	
Dont boissons hors vin	-8,7%	-6,8%	-	-	
Dont surgelés	-3,0%	-2,0%	-	-	
<b>Produits sans EAN, hors vin</b>	-7,0%	1,9%	-	-	
Dont viandes fraîches	-10,0%	-3,0%	-2,2%	-2,4%	
Dont fruits et légumes	-6,0%	10,0%	-1,4%	5,5%	
Dont pain et viennoiserie frais	-1,9%	5,0%	2,8%	-3,0%	
<b>Vins</b>	-8,0%	-4,5%	1,0%	2,0%	
<b>Produits phares</b>					
Lait UHT	7,0%	-0,2%	-	-	
Œufs	11,0%	6,0%	-	-	

Événement professionnel organisé conjointement par



Avec le soutien de



RÉGION  
Nouvelle-Aquitaine

La Nouvelle-Aquitaine et l'Europe  
agissent ensemble pour votre territoire

## Observatoire des opérateurs bio régionaux

- Baisse du CA global 2022/2021 de 14%
- Automne/hiver : baisse des V en fruits liés au conditions climatiques, Baisse des prix en fruits. Volumes plutôt en hausse sur les légumes (hors carotte, poireau).
- Printemps/été : V plutôt à la baisse. Variations de prix plutôt aléatoire avec une tendance à la baisse de l'ordre de -10/-15% sur les 3 dernières campagnes



# Pourquoi travailler en filière ?

Diversification des débouchés

Spécialisation sur un ou plusieurs légumes

Temps de commercialisation en moins

Valorisation de l'entité locale

Événement professionnel organisé conjointement par



Avec le soutien de



Union Européenne



RÉGION  
Nouvelle-Aquitaine

La Nouvelle-Aquitaine et l'Europe  
agissent ensemble pour votre territoire

# Le lien avec la Grande Distribution

- Les modes d'approvisionnement habituels : les **centrales d'achat** ou **distributeurs**
- L'opérateur doit être référencé et travaille la plupart du temps sans contrat en MDD ou marque propre.
- Les négociations commerciales ont lieu en fin d'année
- Les commandes sont passées par le chef de rayon



# Il suffit de mettre en place l'offre et la demande ?

- Possibilité d'aller vers du direct mais MAIS...
- L'offre est déjà occupée
- Les habitudes de travail sont bien ancrées
- L'enthousiasme du directeur ne sera pas forcément celui du chef de rayon et inversement. Attention à la multiplicité des interlocuteurs
- La part d'approvisionnement local est faible (moins de 8%) mais la volonté est présente
- Les freins ne sont pas qu'économiques : multiplication des achats, logistique, variabilité des volumes...





- Des volumes conséquents proportionnels à la taille du magasin ex : 60 salades/j, 12 à 16 palettes FetL/j
- Prix du cours ou fixé par le producteur dans la limite du raisonnable (cohérent avec le prix centrale).
- Qualité équivalente aux produits de référence tolérance pour certains
- Conditionnement : sachet, cagette, filet, barquette 2 types de référencement : référencement par la centrale qui peut conduire à un contrat annuel sans engagement de volumes ni de prix OU Engagement oral. Le magasin garde un double référencement
- Livraison sur site
- La mise en avant du local est très différente selon les magasins

« L'approche collective est un réel atout »



## Et en magasin bio?

- Des volumes moins importants
- Plus d'ouverture pour le local et moins de contraintes de référencement
- Attention à la multiplication des interlocuteurs (producteurs) qui freine aussi les approvisionnements
- Attention aux irrégularités de production
- Mêmes exigences qualité
- Les produits de niche ont du mal à partir



Événement professionnel organisé conjointement par



• BIO NOUVELLE-AQUITAINE •



Avec le soutien de



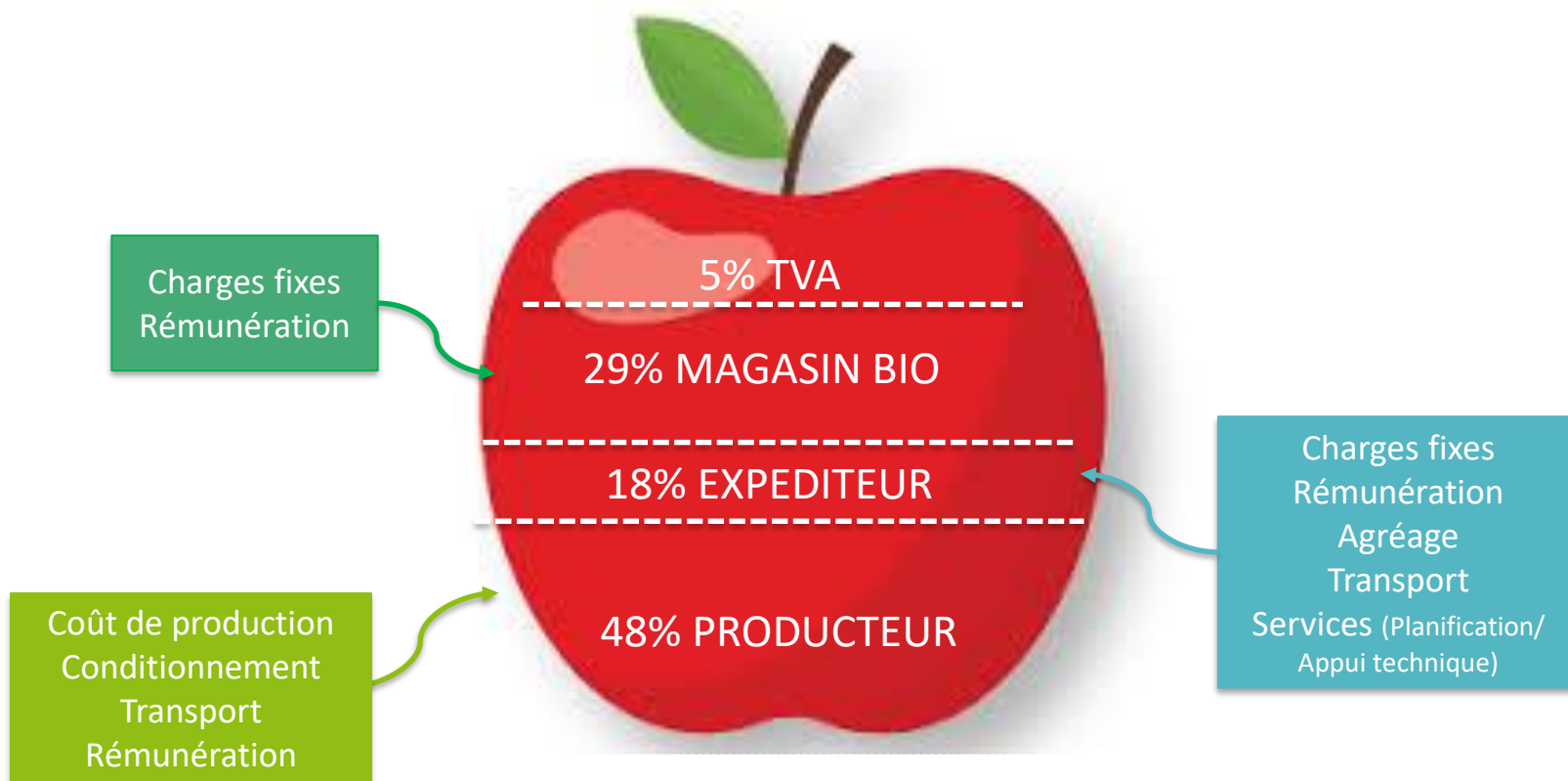
Union Européenne



La Nouvelle-Aquitaine et l'Europe  
agissent ensemble pour votre territoire

06/07/2022

# La construction du prix en F&L frais



Etude Interbio NA

Événement professionnel organisé conjointement par

Avec le soutien de

# Les différentes formes de collectifs

Événement professionnel organisé conjointement par



Avec le soutien de



Union Européenne



RÉGION  
Nouvelle-Aquitaine

La Nouvelle-Aquitaine et l'Europe  
agissent ensemble pour votre territoire

# Quel type de structure?

## La coopérative

Prise de parts  
sociales, adhésion  
Contrôle  
démocratique  
Assemblées  
générales



## L'expéditeur privé

SARL  
Capital détenu par  
des producteurs



## Association

Avec ou sans  
activité  
commerciale  
Permet de capter  
des subventions



## SCIC

Respect des règles des  
coopératives  
3 catégories : salariés,  
bénéficiaires, autre  
(personne physique ou  
morale)



## Statut Organisme de producteurs (OP)

Reconnaissance ministère  
Montage d'un programme  
opérationnel



Événement professionnel organisé conjointement par



Avec le soutien de



La Nouvelle-Aquitaine et l'Europe  
agissent ensemble pour votre territoire

# Les services mutualisés

- Commercialisation
- Planification
- Appui technique
- Recherche de financements collectifs
- Appui administratif
- Communication

Événement professionnel organisé conjointement par



Avec le soutien de



Union Européenne



RÉGION  
Nouvelle-  
Aquitaine

La Nouvelle-Aquitaine et l'Europe  
agissent ensemble pour votre territoire