



Magali COLOMBET - Interbio Nouvelle-Aquitaine
Séverine CHASTAING - Chambre d'agriculture Lot-et-Garonne
Anaïs LAMANTIA - FRAB Nouvelle-Aquitaine – Agrobio 47

ORGANISÉ PAR



Sont associés à cet événement



Avec le soutien de



Filières Pomme & Poire Bio : opportunités

13 Novembre 2017



PLAN

Les chiffres de l'AB

Devenir producteur bio : les règles de conversion et les aides

Quelques ressources documentaires et contacts

Table ronde avec les coopératives/OP : Comment les coopératives locales peuvent-elles participer au développement de la filière pomme bio?

LES CHIFFRES DE L'AGRICULTURE BIOLOGIQUE

LA BIO EN FRANCE DONNÉES 2016 AGENCE BIO



2ème marché bio européen

3,5% du marché alimentaire national (6% pour les fruits et légumes frais)

Doublement du marché en 5 ans (2007-2012) → Tendence à + 1 milliard /an

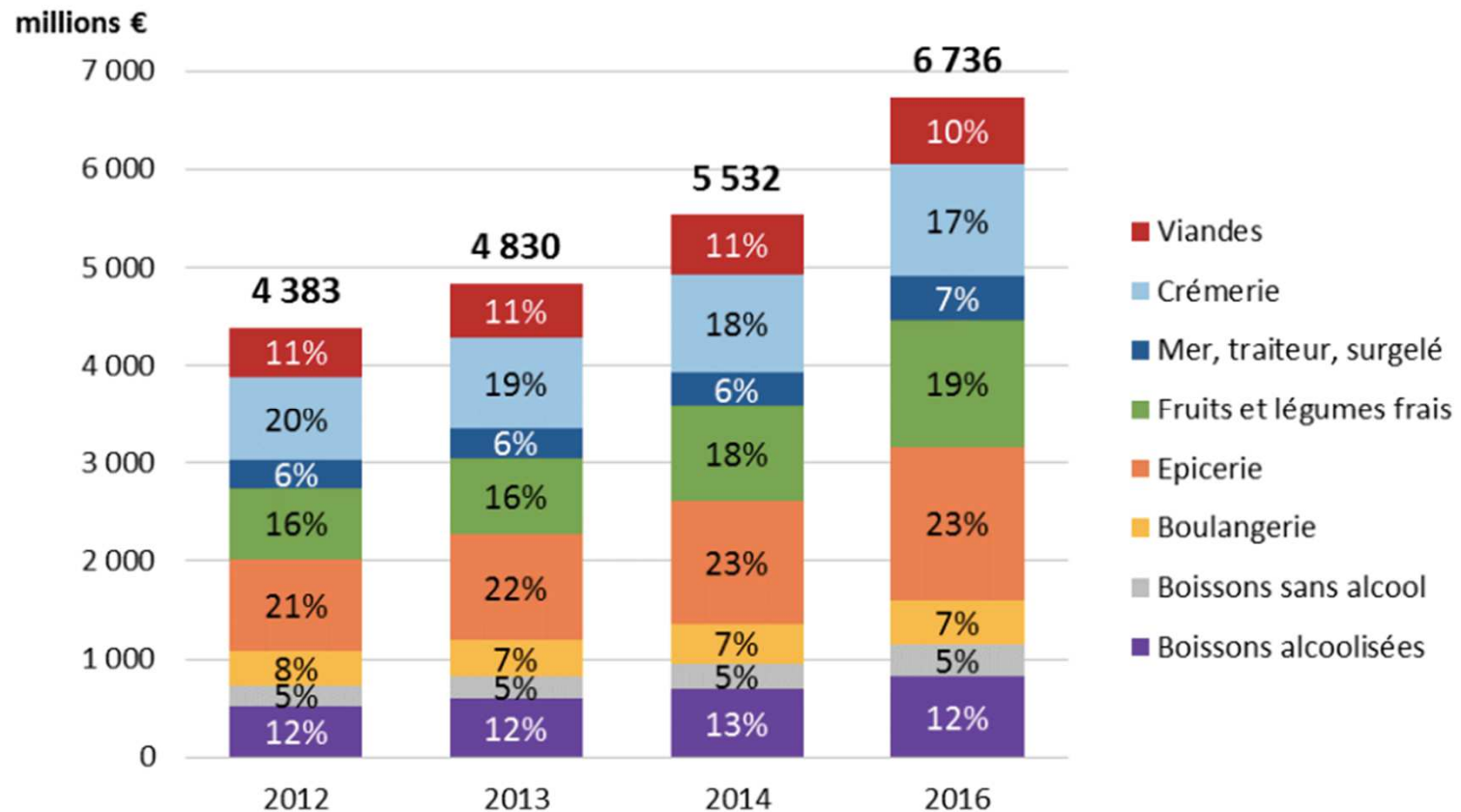
GMS : +18 % Magasins de proximité : +21 % Magasins spécialisés : +12 %

Progression tirée par les rayons épicerie et fruits et légumes

LES FRUITS ET LÉGUMES FRAIS EN FORTE CROISSANCE

+33% des ventes en fruits et légumes en 2016, la plus forte croissance du secteur

Évolution de la répartition en valeur des achats de produits biologiques par les ménages



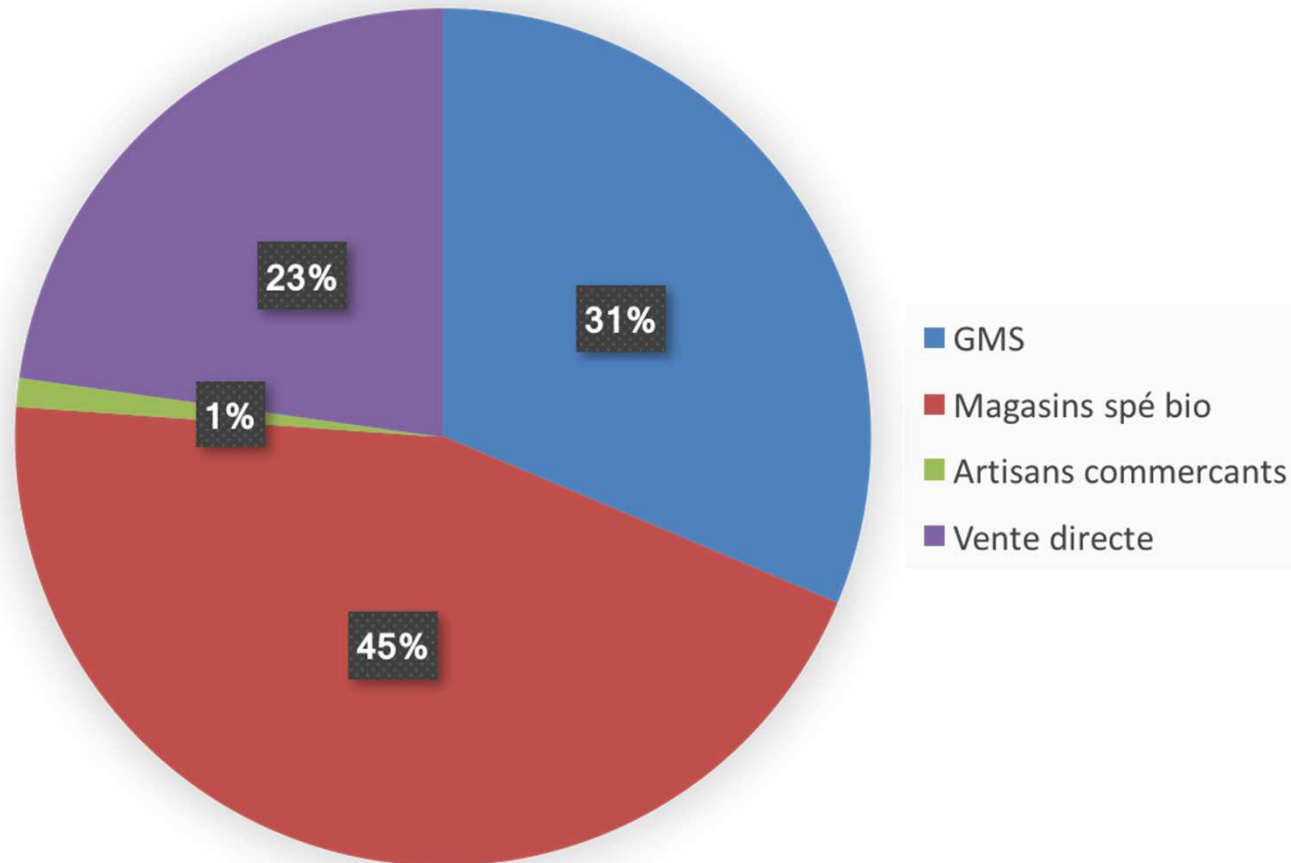
Source : Agence BIO/AND-i 2017

RÉPARTITION DES ACHATS DE FRUITS ET LÉGUMES PAR CIRCUIT

Part d'approvisionnement France

Fruits : 43% (banane et agrumes très consommés!)

Légumes : 75%

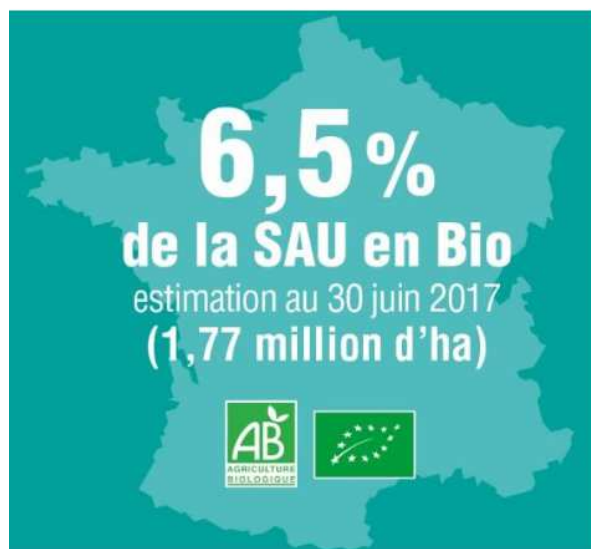


LA BIO EN FRANCE

DONNÉES 2016/2017 AGENCE BIO

Forte dynamique des conversions en 2016 et 2017
Toutes les filières concernées

+15% en 6 mois



Zoom Nouvelle-Aquitaine :

Près de 5000 producteurs bio : 3^e rang français / +12% vs 2015

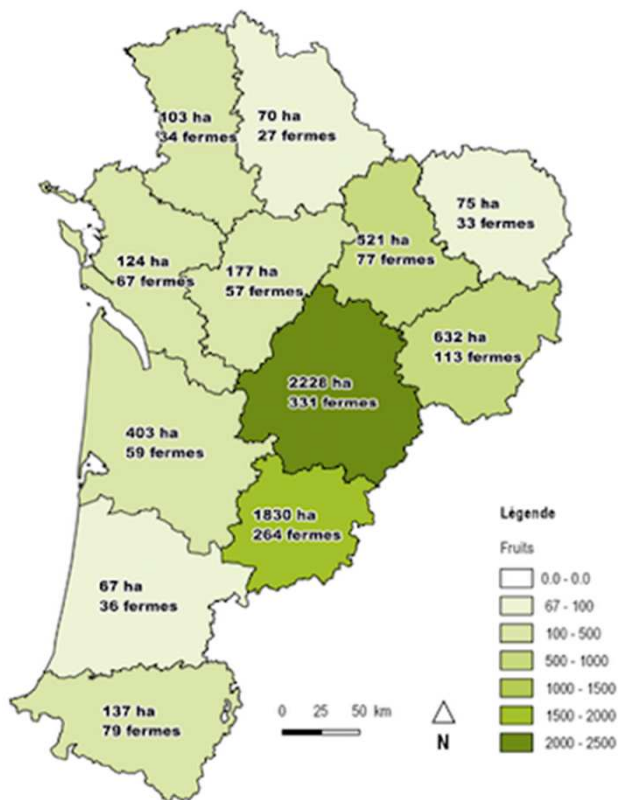
188 867 ha bio et conversion : 3^e rang français

5% de la SAU en bio : 8^e rang français / +14,3% vs 2015

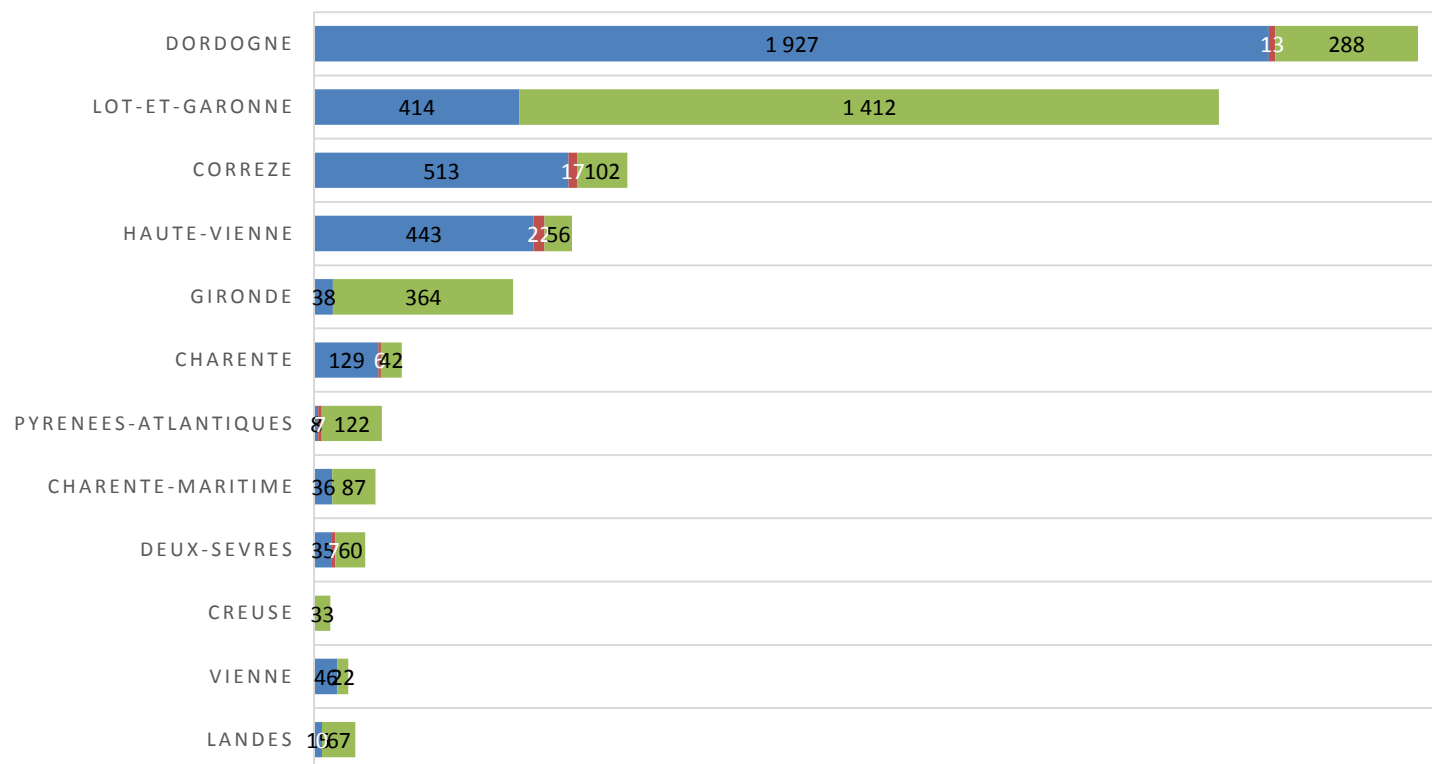
SURFACES FRUITIÈRES BIO

RÉPARTITION DES SURFACES FRUITIÈRES BIO PAR DÉPARTEMENTS EN 2016

Fruits bio (certifiés et en conversion) en Nouvelle-Aquitaine en 2016

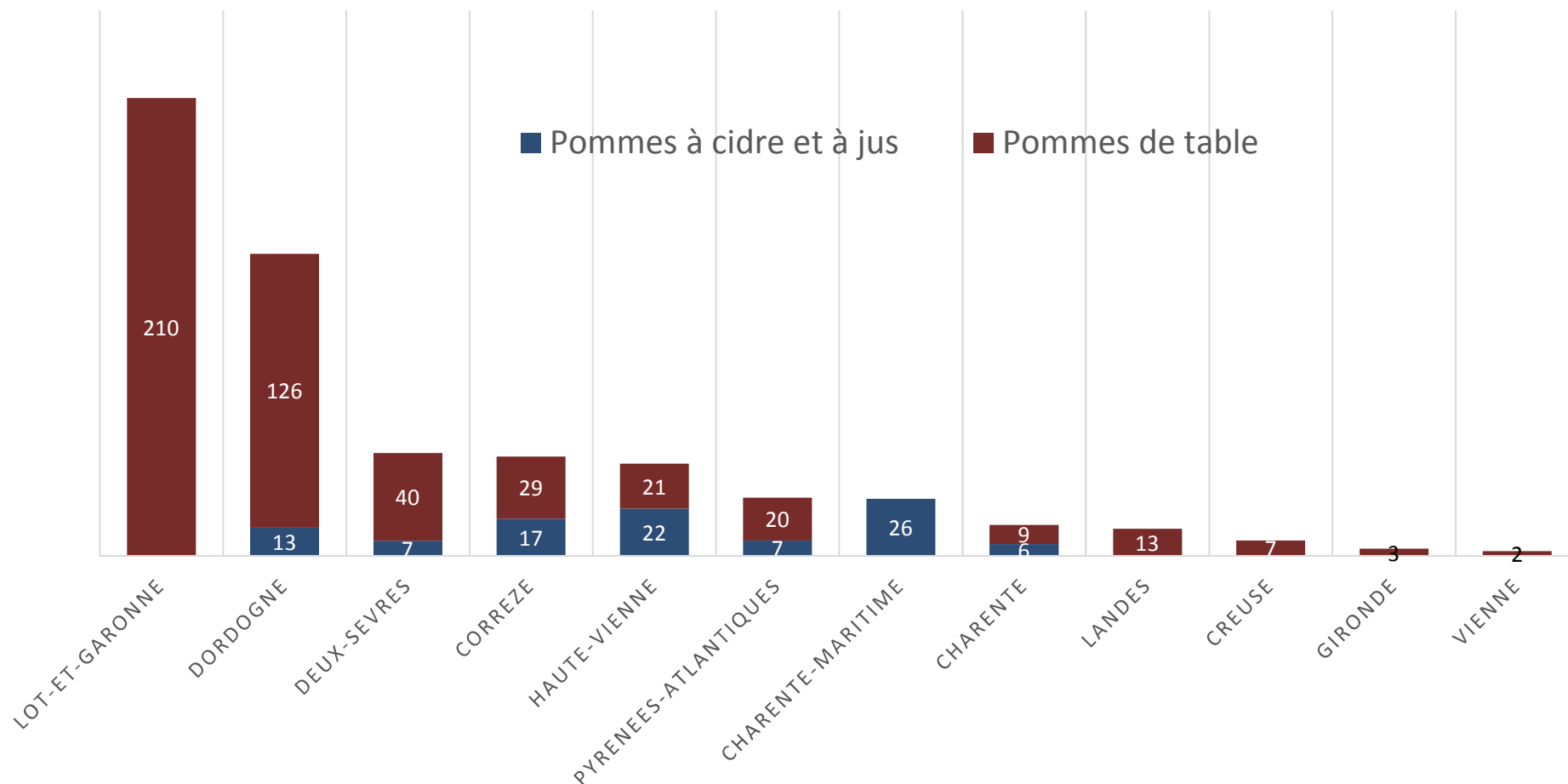


■ Fruits à coque bio ■ Fruits transfo bio ■ Fruits frais bio



SURFACES EN HA

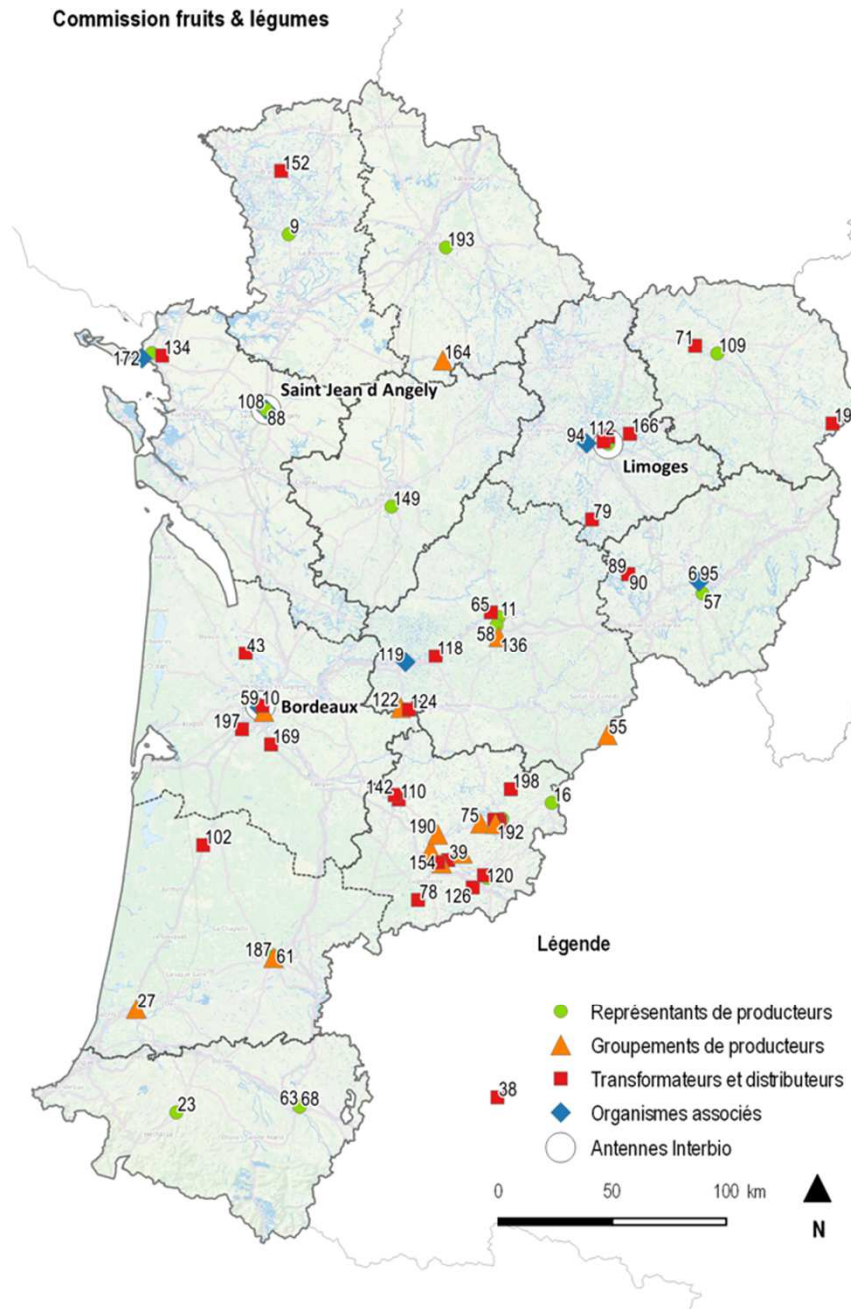
RÉPARTITION DES SURFACES POMMES / POIRES BIO NA



Et en poire... 6,5 ha en Lot-et-Garonne, 3,7 ha en Deux-Sèvres et 1,4 ha en haute Vienne

OPÉRATEURS ÉCONOMIQUES DE F&L BIO

Commission fruits & légumes



- | | | | |
|-----|--|-----|---------------------------------------|
| 6 | AGROBIO 19 | 136 | LES BITARELLES (COOP LA PERIGOURDINE) |
| 7 | AGROBIO 47 | 140 | <u>LES JARDINS D'AQUITAINE</u> |
| 8 | AGROBIO 87 | 142 | <u>LES JUS DE MARMANDE</u> |
| 9 | AGROBIO DEUX-SEVRES | 146 | LOC HALLE BIO |
| 10 | AGROBIO GIRONDE | 147 | <u>LOU PRUNEL</u> |
| 11 | AGROBIO PERIGORD | 149 | MAB 16 |
| 16 | <u>AMIS DE JULIET</u> | 152 | MANGEONS BIO ENSEMBLE SA SCIC |
| 19 | <u>AQUITAINE BIOLOGIE (AQUIBIO)</u> | 153 | MANGER BIO RESTAURATION |
| 23 | B.L.E. | 154 | <u>MANGER BIO SUD OUEST</u> |
| 27 | <u>BIO PAYS LANDAIS</u> | 164 | OCEALIA |
| 33 | BIOGARONNE | 166 | PANIER CUEILLETTE PAYSANNE |
| 38 | <u>BIOLO KLOCK</u> | 169 | PERIFRUIT |
| 39 | <u>BIOVIVER CONSERVERIE</u> | 172 | POLE ALIMENTS & SANTE |
| 43 | BORDEMER | 174 | <u>PRAYSSICA</u> |
| 48 | <u>CABSO</u> | 187 | TABAC ADOUR GARONNE |
| 55 | CERNO | 190 | <u>TERRES DU SUD</u> |
| 56 | CHAMBRE AGRICULTURE DE CHARENTE MARITIME | 192 | <u>UNIPROLEDI</u> |
| 57 | CHAMBRE AGRICULTURE DE CORREZE | 193 | VIENNE AGRO BIO |
| 58 | CHAMBRE AGRICULTURE DE DORDOGNE | 197 | VITAGERMINE |
| 59 | CHAMBRE AGRICULTURE DE GIRONDE | 198 | VITAMONT |
| 60 | CHAMBRE AGRICULTURE DE HAUTE-VIENNE | 199 | VITANUTRITION |
| 61 | CHAMBRE AGRICULTURE DES LANDES | 201 | <u>YOOJI</u> |
| 62 | CHAMBRE AGRICULTURE DU LOT-ET-GARONNE | | |
| 63 | CHAMBRE AGRICULTURE DES PYRENEES ATLANTIQUES | | |
| 64 | CHAMBRE REGIONALE D AGRICULTURE NOUVELLE-AQUITAINE | | |
| 65 | CHAMPIDOR | | |
| 68 | CIVAM AGRO BIO BEARN | | |
| 70 | <u>COFRA</u> | | |
| 71 | COLLINES | | |
| 75 | <u>COUFIDOU</u> | | |
| 76 | CRITT AGROALIMENTAIRE ET BIOTECHNOLOGIES | | |
| 78 | <u>DANIVAL</u> | | |
| 79 | DECOJUS | | |
| 88 | ECOCERT | | |
| 89 | ECOLIM | | |
| 90 | EIFEL | | |
| 94 | EPLEFPA DE LIMOGES ET DU NORD HAUTE-VIENNE | | |
| 95 | EPLEFPA EDGARD PISANI | | |
| 101 | <u>FAVOLS - NATURGIE</u> | | |
| 102 | FERMES LARRERE | | |
| 104 | FRAB NOUVELLE-AQUITAINE | | |
| 108 | GAB 17 | | |
| 109 | GAB CREUSE | | |
| 110 | <u>GEORGELIN LUCIEN SARL</u> | | |
| 112 | GOURMANDISE SANTE | | |
| 118 | INOCHATAIGNE | | |
| 119 | INTERBIO MIDI-PYRENEES | | |
| 120 | ISLE MANGE BIO | | |
| 122 | KSO (KIWI DU SUD-OUEST) | | |
| 124 | <u>LA COMPAGNIE DES PRUINEAUX</u> | | |
| 126 | <u>LA PANACEE DES PLANTES</u> | | |
| 134 | LEA NATURE | | |

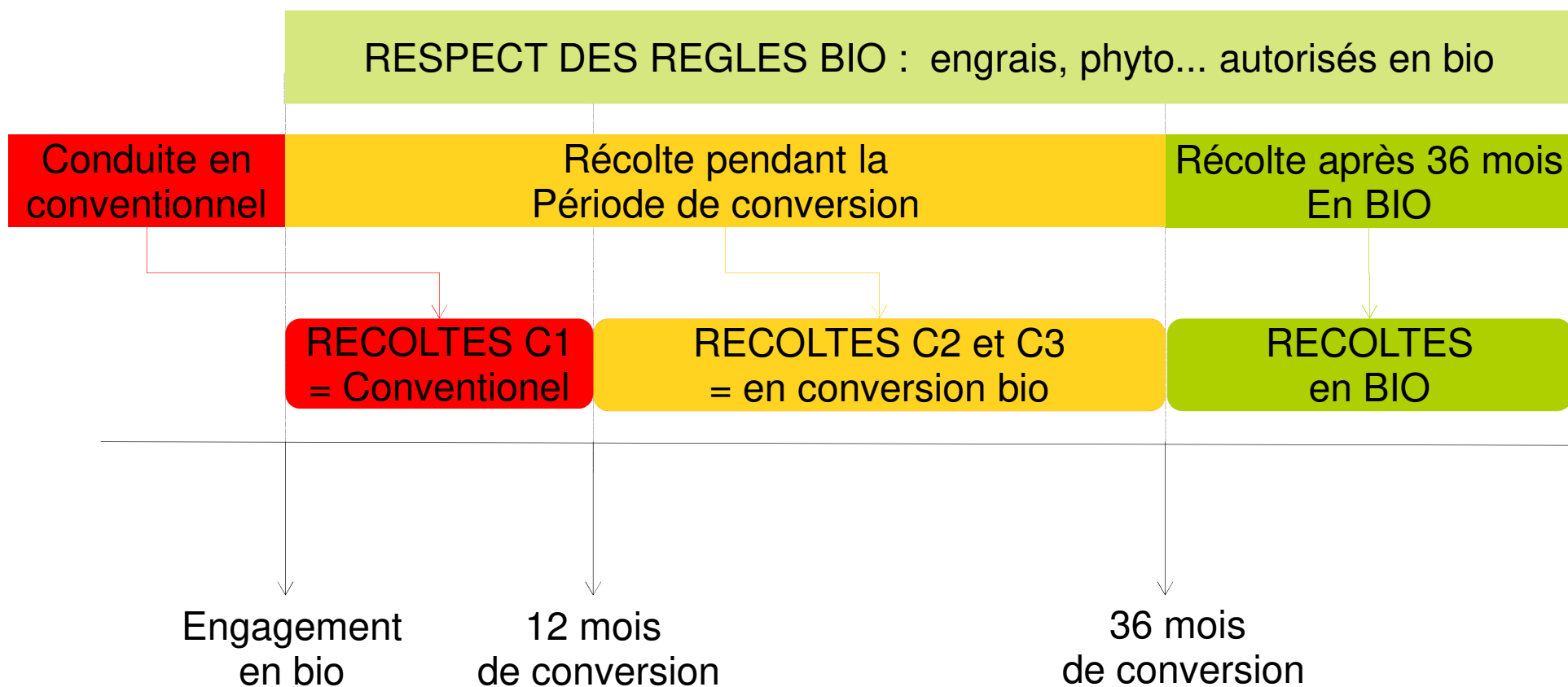
DEVENIR PRODUCTEUR BIO



- ✓ LES RÈGLES DE CONVERSION
- ✓ LES AIDES

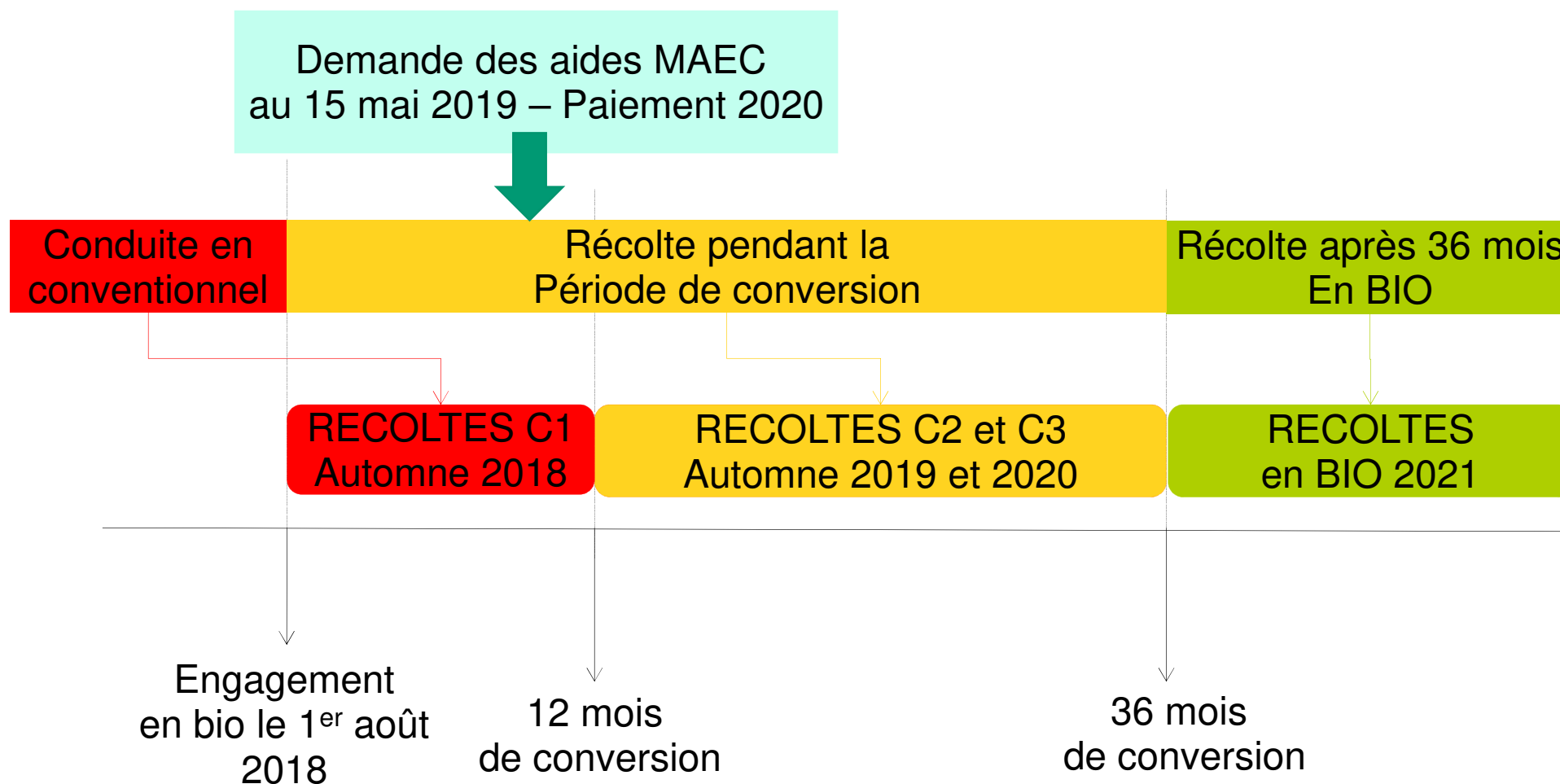
RÈGLES DE CONVERSION

3 ans de conversion après la récolte en cultures
pérennes



RÈGLES DE CONVERSION

Le bon moment pour passer en bio : un compromis
entre technique et aides bio



RÈGLES DE CONVERSION

La mixité bio / conventionnelle sur la même exploitation est autorisée en cultures pérennes :

- Si les unités de production & stockage non bio sont séparées.
- Si les variétés bio et non bio sont distinctes (par exemple rouge et jaune)

si non : demande de dérogation à l'INAO pour une conversion progressive sur 5 ans

=> **contrôle du respect du plan de conversion**

RÈGLES DE CONVERSION

L'organisme certificateur :

- est renouvelé tacitement annuellement
- est payant de 300 à plus de 1000 €
- peut être changé = attention à bien garantir la continuité de la certification

L'engagement en bio :

- Renvoi en recommandé à l'Organisme Certificateur du contrat/devis signé et daté

ET

- Notification à l'Agence bio sur :
<https://notification.agencebio.org>

RÈGLES DE CONVERSION

Un peu de vocabulaire...

- L'**habilitation** = la validation du rapport de contrôle suite à la visite du contrôleur. S'il n'y a pas d'écart majeur, l'opérateur est habilité en AB.
- L'**attestation d'engagement** en AB la première année = la prise en compte d'entrée dans le label bio
- Le **certificat** = dès la seconde année de conversion, chaque produit se voit attribué un certificat en conversion vers l'agriculture biologique,
=> Après la période de conversion c'est un certificat de produit en agriculture biologique.

LES AIDES À LA BIO : 2017/2020

- Les aides MAB et CAB relèvent du second pilier de la PAC.
- Le crédit d'impôt bio (validé jusqu'en 2017) = 2500 €/ an, si aides PAC N-1 + Crédit d'impôt < 4000 €
- Le PCAE = permet l'achat de matériel pour la réduction des phyto : bonification de 5% pour les bio et dossiers prioritaires
- Bonification de l'aide à l'installation du conseil départemental : + 2000 €

Attention à la confusion...

On utilise le terme « engagement » au moment de votre conversion en AB, car vous vous engagez à respecter le cahier des charges AB et à être contrôlé par un Organisme certificateur.

On parle aussi d' « engagement dans une mesure CAB ou MAB », ce qui est différent. La totalité de votre ferme peut être engagée en AB sans pour autant avoir toutes les parcelles déclarées à la PAC dans une mesure CAB.

LES AIDES À LA BIO : 2015/2020

Catégories de couverts	Conversion AB	Maintien AB
Landes, parcours et estives associés à un atelier d'élevage	44 €/ha	35 €/ha
Prairies temporaires ou permanentes associées à un atelier d'élevage	130 €/ha	90 €/ha
Grandes cultures Prairies avec plus de 50% légumineuses à l'implantation et entrant en rotation avec des grandes cultures au cours de l'engagement Semences de céréales et protéagineux Semences fourragères	300 €/ha	160 €/ha
Viticulture (raisins de cuve)	350 €/ha	150 €/ha
PPAM 1 (plantes aromatiques et industrielles)	350 €/ha	240 €/ha
Cultures légumières de plein champ	450 €/ha	250 €/ha
Maraîchage Arboriculture Viticulture (raisins de table) PPAM 2 Semences potagères Semences de betterave industrielle	900 €/ha	600 €/ha

LES AIDES À LA BIO : 2017/2020

La Région a fixé les plafonds suivants pour les aides à la conversion :

- 18 000 €/exploitation/an.
- 21 000 € pour les nouveaux installés (avec ou sans DJA)
- 20 000 € en zone à enjeu eau

- Mixité autorisée

- Pour le maintien, plafond = 10000 € / exploitation pour les 100% bio et 1500 € pour les mixtes

- CAB et MAB : la transparence des GAEC s'applique

Pour des informations plus détaillées, contactez votre conseiller AB en département



NOS OUTILS D'ACCOMPAGNEMENT

→ « Guide conversion à l'Agriculture biologique Nouvelle-Aquitaine »,

édité par



• FRAB NOUVELLE-AQUITAINE •



NOS OUTILS D'ACCOMPAGNEMENT

Les ressources de la CDA 47: www.ca47.fr

- Notre page web et notre newsletters
- Nos guides techniques : pruniers, pommiers, châtaigniers, apiculture, bovin lait...
- Nos bulletins techniques : bulletin GC bio, bulletin maraîchage bio...
- Journées d'information / tour de plaine...

Nos prestations :

- Conseil PAC
- Diagnostic technique et/ou économique en AB
- Diagnostic des pratiques en bio
- Appui technique en AB
- Diverses formations...



NOS OUTILS D'ACCOMPAGNEMENT

Les ressources d'Agrobio 47 et de la FRAB :

- nos pages web (www.bio-nouvelle-aquitaine.com / www.agrobio47.fr)
- nos newsletters

Nos actions :

- Nos journées bords de champs et journées filières
- Accompagnement à l'installation et à la conversion
- Diagnostics conversion (gratuit) et diagnostics technico-économiques
- Conseil technique
- Formations
- Mise en relation avec des circuits de vente locaux
- Référencement sur la carte des producteurs bio du département

Le
mois
de la
bio 2017

Le mois
de la bio 2017



www.moisdelabio.fr

CONTACTS

Chambre d'Agriculture 47

271 rue de Péchabout - 47 000 Agen

Contact : **Séverine CHASTAING**

05 53 77 83 12

severine.chastaing@ca47.fr

www.lot-et-garonne.chambagri.fr

Agrobio 47

7, boulevard Danton - 47 300 Villeneuve Sur Lot

Contact : **Anaïs LAMANTIA**

05 53 41 75 03

info@agrobio47.fr

www.bio-nouvelle-aquitaine.com



TABLE RONDE :

Comment les coopératives locales peuvent-elles participer au développement de la filière pomme bio ?

Présentation des structures :

- COFRA
- Biogaronne
- CABSO
- Loc Halle Bio
- Bio Pays Landais
- Les 3 domaines
- Sud-Ouest Bio

Le
mois
de la
bio 2017

Le mois
de la bio 2017



www.moisdelabio.fr

TABLE RONDE : Comment les coopératives locales peuvent-elles participer au développement de la filière pomme bio ?

Quel accompagnement technique est proposé aux producteurs pendant la durée de conversion?

Le
mois
de la
bio 2017

Le mois
de la bio 2017



www.moisdelabio.fr

TABLE RONDE : Comment les coopératives locales peuvent-elles participer au développement de la filière pomme bio ?

Comment sont établis les prix des pommes en conversion et certifiées AB?

Le
mois
de la
bio 2017

Le mois
de la bio 2017



www.moisdelabio.fr

TABLE RONDE : Comment les coopératives locales peuvent-elles participer au développement de la filière pomme bio ?

Quel est le cahier des charges des pommes collectées en AB?

Le
mois
de la
bio 2017

Le mois
de la bio 2017



www.moisdelabio.fr

TABLE RONDE : ... et la poire?

Comment lever les freins au développement de la
filière poire bio?

Le
mois
de la
bio 2017

Le mois
de la bio 2017



www.moisdelabio.fr

MERCI DE VOTRE ATTENTION !

Chambre d'Agriculture 47

271 rue de Péchabout - 47 000 Agen

Contact : **Séverine CHASTAING**

05 53 77 83 12

severine.chastaing@ca47.fr

www.lot-et-garonne.chambagri.fr

Agrobio 47

7, boulevard Danton - 47 300 Villeneuve Sur Lot

Contact : **Anaïs LAMANTIA**

05 53 41 75 03

info@agrobio47.fr

www.bio-nouvelle-aquitaine.com